

中華民國107年度 4-0501461

(自107年1月1日起至107年12月31日止)

臺北市政府教育局主管

臺北市地方教育發展基金－臺北市中山區大佳國民小學

附屬單位預算之分預算

(特別收入基金)

# 臺北市地方教育發展基金－臺北市中山區大佳國民小學

## 目次

中華民國107年度

|                      |            |
|----------------------|------------|
| 一、財務摘要               | 第 1 頁      |
| 二、業務計畫及預算概要          | 第 3 -9 頁   |
| 三、主要表                |            |
| (一) 基金來源、用途及餘絀預計表    | 第 11 -12 頁 |
| (二) 現金流量預計表          | 第 13 頁     |
| 四、附屬表                |            |
| (一) 基金來源－服務收入明細表     | 第 15 頁     |
| (二) 基金來源－財產處分收入明細表   | 第 16 頁     |
| (三) 基金來源－其他財產收入明細表   | 第 17 頁     |
| (四) 基金來源－市庫撥款收入明細表   | 第 18 頁     |
| (五) 基金來源－政府其他撥入收入明細表 | 第 19 頁     |
| (六) 基金來源－學雜費收入明細表    | 第 20 頁     |
| (七) 基金來源－雜項收入明細表     | 第 21 頁     |
| (八) 基金用途－國民教育計畫明細表   | 第 22 -34 頁 |
| (九) 基金用途－學前教育計畫明細表   | 第 35 -38 頁 |
| (十) 基金用途－一般行政管理計畫明細表 | 第 39 -43 頁 |
| (十一) 基金用途－建築及設備計畫明細表 | 第 44 -47 頁 |
| 五、參考表                |            |
| (一) 預計平衡表            | 第 49 -50 頁 |
| (二) 各項費用彙計表          | 第 51 -55 頁 |
| (三) 員工人數彙計表          | 第 56 頁     |
| (四) 用人費用彙計表          | 第 58 -63 頁 |
| (五) 聘用及約僱人員明細表       | 第 64 頁     |

# 臺北市地方教育發展基金－臺北市中山區大佳國民小學

## 目 次

中華民國107年度

|                          |        |
|--------------------------|--------|
| (六) 單位 (或計畫) 成本分析表 ..... | 第 65 頁 |
| (七) 5年來主要業務計畫分析表 .....   | 第 66 頁 |
| (八) 固定項目明細表 .....        | 第 67 頁 |

# 臺北市地方教育發展基金－臺北市中山區大佳國民小學

40501461-1

## 財務摘要

中華民國107年度

單位：新臺幣元

| 項 目            | 本 年 度      | 上 年 度      | 比較增減(-)    | %      |
|----------------|------------|------------|------------|--------|
| 經營成績：          |            |            |            |        |
| 基金來源           | 63,722,890 | 60,357,040 | 3,365,850  | 5.58   |
| 基金用途           | 65,740,995 | 62,500,844 | 3,240,151  | 5.18   |
| 賸餘(短絀－)        | -2,018,105 | -2,143,804 | 125,699    | --     |
| 餘絀情形：          |            |            |            |        |
| 基金餘額           | 1,393,180  | 3,411,285  | -2,018,105 | -59.16 |
| 現金流量(註)：       |            |            |            |        |
| 現金及約當現金之淨增(減－) | -2,018,105 | -2,143,804 | 125,699    | --     |

附註：現金流量係採現金及約當現金基礎，包括現金及自投資日起3個月內到期或清償之債權證券。

本 頁 空 白

# 業務計畫及預算概要

# 臺北市地方教育發展基金－臺北市中山區大佳國民小學

## 業務計畫及預算概要

中華民國 107 年度

### 壹、基金概況

#### 一、設立宗旨及願景：

(一) 本校遵照憲法第 158 及 160 條規定，教育文化應發展民族精神、自治精神，國民道德與健全體格、科學及生活智能，以培養學童七大學習領域及十大基本能力。

(二) 本校自 91 年度起依教育經費編列與管理法第 13 條規定設置「臺北市地方教育發展基金」，以促進教育健全發展，提昇教育經費運用績效。

#### 二、組織概況（另附組織系統圖）：

本校設置校長 1 人，綜理全校校務，下設教務處、學生事務處、總務處、輔導室、會計室、人事室及幼兒園等單位。

內部分層業務如下：

教務處：秉承校長之命，辦理全校教務事項。

教學組：掌理課程編排、課業考查、學藝競賽、教學研究、教師進修、差假教師調代課及缺補課之查核等事項。

註冊組：掌理註冊、編班、轉學、學籍保管、各項獎助學金補助及成績考查等有關學籍事項、掌理教科書編選、教學用具之管理、保管及出版學校刊物等事項。

資訊組：掌理電腦設備及區域網路之管理、保管等事項。

學生事務處：秉承校長之命，辦理學生事務事項。

訓育組：掌理訓育計畫之擬定及辦理各類訓育等活動、掌理學生日常生活常規，辦理交通導護各項事項。

體育組：掌理學生體育活動、體格鍛鍊等事項。

衛生組：掌理健康檢查，個人及環境衛生檢查、保健等事項。

總務處：秉承校長之命，辦理全校總務事項。

事務組：掌理校舍、校具、財產、物品採購保管、工程發包、監工及驗收。

出納組：掌理現金、零用金、票據、契約之保管等收支事項，辦理員工薪津發放及各項扣繳單據證明等、掌理文件收發登錄、撰擬繕校、典守學校印信、檔案保管、整理各項會議紀錄及校史等事項。

輔導室：秉承校長之命，辦理全校學生學習輔導、生活輔導、生涯輔導等事項。

特教組：擬訂特殊教育計畫章則、親師輔導諮詢、特教班甄選鑑別、實施各項診斷測驗、特教兒童追蹤輔導等事項、掌理學生個案建立、學習輔導、生活

# 臺北市地方教育發展基金－臺北市中山區大佳國民小學

## 業務計畫及預算概要

中華民國 107 年度

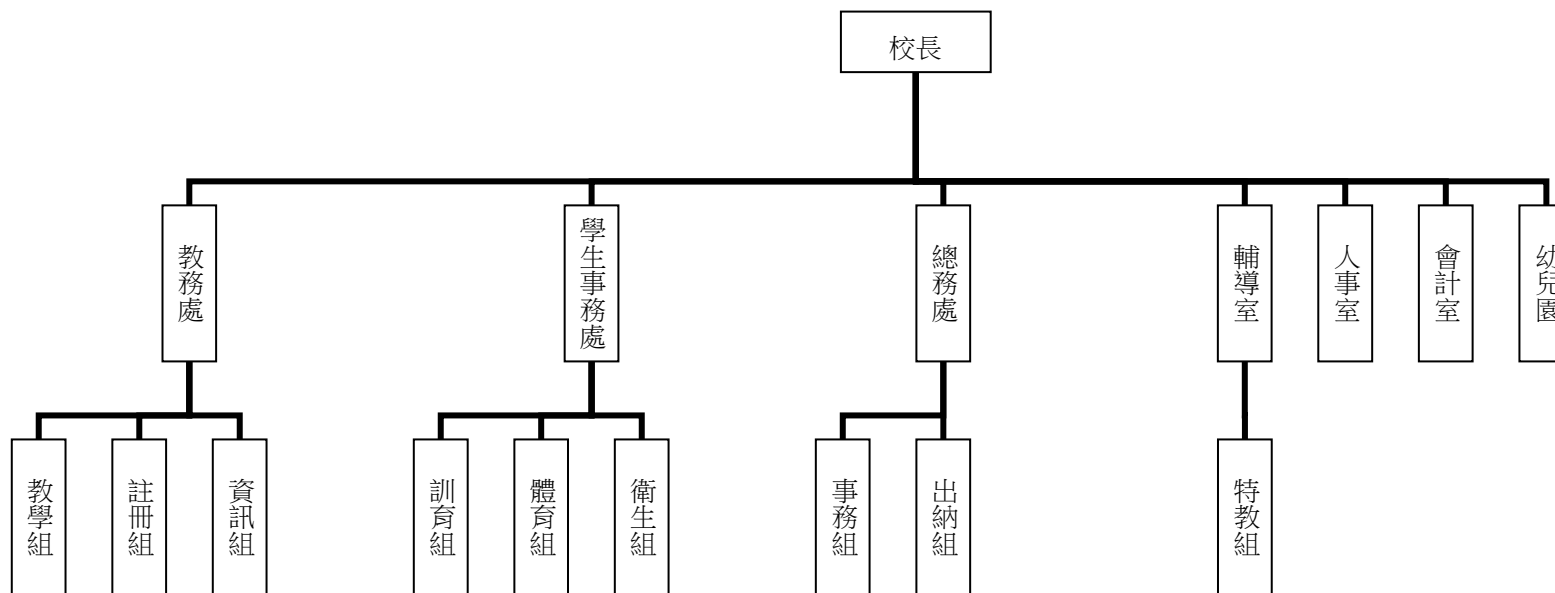
輔導、生涯輔導及兩性教育、親職教育等事項、辦理輔導資料搜集建檔、組訓愛心家長、實施測驗、社區人力整合、出版親職刊物等事項。

會計室：秉承上級主計機關之監督與指導，並受校長之指揮，依法辦理歲計、會計、統計等事項。

人事室：秉承上級人事機關之監督與指導，並受校長之指揮，依法辦理人事管理查核等事項。

幼兒園：秉承校長之命，綜理園務、規劃幼兒教學、保育、環境與各項措施。

### 三、組織系統圖：



四、基金歸類及屬性：本校地方教育發展基金依據教育經費編列與管理法第 13 條規定設置，本基金為預算法第 4 條第 1 項第 2 款第 5 目所定之特別收入基金，以本府教育局為管理機關。

### 貳、業務範圍及經營趨勢

#### 一、業務範圍：



# 臺北市地方教育發展基金－臺北市中山區大佳國民小學

## 業務計畫及預算概要

中華民國 107 年度

(一) 依據教育基本法培養學生健全人格，民主素養，法治觀念，人文涵養，強健體魄及思考判斷與創造能力。

(二) 依據特殊教育法、特殊教育法施行細則及相關規定，設立身心障礙資源班，因材施教，以達適才適性發展之教育目標。

二、最近 5 年經營趨勢：

基金來源、用途及餘絀

單位：新臺幣元

| 來源<br>用途<br>餘絀 | 年度 | 103 年度決算<br>金 額 | 104 年度決算<br>金 額 | 105 年度決算<br>金 額 | 106 度預算<br>金 額 | 本年度預算<br>金 額 |
|----------------|----|-----------------|-----------------|-----------------|----------------|--------------|
| 來源部分           |    | 63,417,240      | 65,270,645      | 64,191,625      | 60,357,040     | 63,722,890   |
| 用途部分           |    | 64,391,309      | 65,221,441      | 64,695,076      | 62,500,844     | 65,740,995   |
| 餘絀部分           |    | -974,069        | 49,204          | -503,451        | -2,143,804     | -2,018,105   |

### 參、業務計畫

一、業務計畫及目標：

本年度業務計畫重點與預算配合情形及預期績效，詳列如下：

(一) 國民教育計畫：本年度預算編列 42,671,139 元，預定招收 13 班，學生人數 280 人，新購運動器材、教具、樂器及圖書等各科教學設備，革新教學方法，充實各科教材，提高教學效能；並辦理暑期泳訓班、教師甄選、場地開放指定活動等項目，藉由辦理各項活動，以鍛鍊學童強健的身體，增進學童各項生活智能。

(二) 學前教育計畫：本年度預算編列 5,606,296 元，預定招收 2 班，幼兒人數 60 人，新購教學設備，革新教學方法，提高教學效能；並辦理幼兒園各項活動，以鍛鍊幼兒強健的身體，增進幼兒各項生活智能。

(三) 一般行政管理計畫：本年度預算編列 12,504,472 元，係配合校務推動行政處室支援工作，進而增進校務運作。

(四) 建築及設備計畫：本年度預算編列 4,959,088 元，係購置各項教學設備及行政設備並辦理鳳凰花道地坪整修工程，改善教學環境，增進教學效能，並

# 臺北市地方教育發展基金－臺北市中山區大佳國民小學

## 業務計畫及預算概要

中華民國 107 年度

提高行政效率。

### 二、執行政府重要政策：

- (一) 開啟多元智慧：尊重每個學生獨特的個性，以多元智慧的觀點協助他找到生命的亮點，肯定天生我才必有用，能知於學，樂於學。
- (二) 培養生活能力：因應新世紀知識社會的到來，培養學生帶得走的能力，諸如人際溝通能力、資訊能力、終身學習能力、生涯規畫能力、問題解決能力等。
- (三) 蘊育人文情懷：在溫馨開放的校園文化中，孕育人文情懷，學會尊重、包容；建構生命的價值、完成人性的開展。
- (四) 建置溫馨民主的校園文化：
  - 1.以參與式管理、落實行政、教師會、家長會三者的良性互動。
  - 2.以學生第一，教學優先的觀念提昇行政服務效率。
  - 3.放下威權心態，開啟校園民主之風氣。
- (五) 推動適性教學：
  - 1.運用小班優勢，採多元化、活潑化的教學及評量。
  - 2.運用校內外資源，加強多元學習能力。
  - 3.關懷相對弱勢學生之教學及輔導。
  - 4.發展資訊教育，充實學生電腦運用之知能，並提昇教師運用電腦教學之能力。
- (六) 辦理發展性的訓輔活動：
  - 1.辦理各項活動、競賽及展演。
  - 2.推動校內外學習服務。
  - 3.發展績優社團，如舞獅社團、直排輪社團、樂樂棒球社團、扯鈴社團等。
  - 4.加強新興領域教育的辦理，並融入各科教學以收成效。

### 肆、預算概要

#### 一、基金來源及用途之預計：

- (一) 本年度基金來源：服務收入 151,300 元，財產處分收入 12,000 元，其他財產收入 20,000 元，市庫撥款收入 62,681,490 元，政府其他撥入收入 100,000

# 臺北市地方教育發展基金－臺北市中山區大佳國民小學

## 業務計畫及預算概要

中華民國 107 年度

元，學雜費收入 597,300 元，雜項收入 160,800 元，基金來源合計 63,722,890 元。

(二) 本年度基金用途：國民教育計畫 42,671,139 元，學前教育計畫 5,606,296 元，一般行政管理計畫 12,504,472 元，建築及設備計畫 4,959,088 元，基金用途合計 65,740,995 元。

二、基金餘絀之預計：本年度短絀 2,018,105 元。

三、現金流量之預計：本年度業務活動淨現金流出 2,018,105 元。

四、補辦預算事項：詳補辦預算明細表。

購建固定資產 239,000 元。

(一) 105 年度教育局學校設施改善準備，補助校園安全警監系統計畫，內屬設備部分移列固定資產 140,000 元。

(二) 106 年度為擴充本校資料儲存系統，確實需要辦理新購，且具急迫及必要性，由其他準備金項下支應 99,000 元。

### 伍、其他重要說明

一、本年度預算與上年度預算各項目增減之原因：

(一) 員工人數增減原因之分析：本年度校長 1 人，教師 30 人，行政人員 6 人，校警 1 人，廚工 1 人，工友 3 人，教保員 1 人，約聘行政人員 1 人，總計 44 人，較上年度減列校警 1 人。

(二) 基金來源、用途及餘絀各科目增減原因之分析：

1. 服務收入本年度預算數 151,300 元，較上年度預算數 151,300 元，無增減。

2. 財產處分收入本年度預算數 12,000 元，較上年度預算數 10,032 元，依業務需要核實增列 1,968 元。

3. 其他財產收入本年度預算數 20,000 元，較上年度預算數 20,000 元，無增減。

4. 市庫撥款收入本年度預算數 62,681,490 元，較上年度預算數 58,788,414 元，依業務需要核實增列 3,893,076 元。

5. 政府其他撥入收入本年度預算數 100,000 元，較上年度預算數 629,194 元，依業務需要核實減列 529,194 元。

6. 學雜費收入本年度預算數 597,300 元，較上年度預算數 597,300 元，無增減。

7. 雜項收入本年度預算數 160,800 元，較上年度預算數 160,800 元，無增減。

8. 用人費用本年度預算數 55,911,949 元，較上年度預算數 54,112,910 元，依業務需要核實增列 1,799,039 元。

# 臺北市地方教育發展基金－臺北市中山區大佳國民小學

## 業務計畫及預算概要

中華民國 107 年度

9.服務費用本年度預算數 2,839,128 元，較上年度預算數 2,312,782 元，依業務需要核實增列 526,346 元。

10.材料及用品費本年度預算數 1,323,750 元，較上年度預算數 1,061,450 元，依業務需要核實增列 262,300 元。

11.購建固定資產、無形資產及非理財目的之長期投資本年度預算數 4,959,088 元，較上年度預算數 4,343,502 元，依業務需要核實增列 615,586 元。

12.會費、捐助、補助、分攤、照護、救濟與交流活動費本年度預算數 519,080 元，較上年度預算數 484,200 元，依業務需要核實增列 34,880 元。

13.其他本年度預算數 188,000 元，較上年度預算數 186,000 元，依業務需要核實增列 2,000 元。

二、106 學年度第 2 學期核定普通班 12 班、身心障礙資源班 1 班及幼兒園 2 班，共 15 班，預定招收學生人數 340 人，107 學年度第 1 學期預估普通班 12 班、身心障礙資源班 1 班及幼兒園 2 班，共計 15 班，預定招收學生人數 340 人。

三、其他有關說明：無

臺北市地方教育發展基金－臺北市中山區大佳國民小學

40501461-9

補辦預算明細表

中華民國107年度

單位：新臺幣元

| 先行辦理<br>年 度 | 業務計畫<br>及用途別 | 項 目 名 稱   | 單 位 | 數 量 | 單 價    | 金 額     | 說 明  |
|-------------|--------------|-----------|-----|-----|--------|---------|--|
| 105         | 建築及設備計畫      | 合計        |     |     |        | 239,000 | 105.09.08府教工字第10539088200號                     |
|             |              | 購置固定資產    |     |     |        | 239,000 |  |
|             |              |           |     |     |        | 140,000 |  |
|             |              | 購置固定資產    |     |     |        | 140,000 |  |
| 106         | 建築及設備計畫      | 購置交通及運輸設備 |     |     |        | 140,000 | 教育局學校設施改善準備，補助校園安全警監系統計畫，內屬設備部分移列固定資產。         |
|             |              | 監視系統主機    | 套   | 2   | 70,000 | 140,000 |  |
|             |              |           |     |     |        | 99,000  |  |
|             |              | 購置固定資產    |     |     |        | 99,000  |  |
|             | 購置機械及設備      | 儲存系統      | 臺   | 1   | 99,000 | 99,000  | 106.5.4府授主事預字第10630575200號                     |
|             |              |           |     |     |        | 99,000  | 為擴充本校資料儲存系統，確實需要辦理新購，且具急迫及必要性，所需經費擬由本校其他準備金支應。 |
|             |              |           |     |     |        | 99,000  |  |

備註：各管理機關(構)依預算法第 8 8 條規定補辦預算，應確係不及編入年度預算，且因經營環境發生重大變遷或正常業務(含執行中央補助款項目)之確實需要，並經主管機關核轉本府核准先行辦理者；不具急迫性之事項，仍應儘可能納入預算辦理。

本 頁 空 白

# 主 要 表

臺北市地方教育發展基金－臺北市中山區大佳國民小學

40501461-11

基金來源、用途及餘絀預計表

中華民國107年度

單位：新臺幣元

| 前年度決算數     | 科 目 |          | 本年度預算數     | 上年度預算數     | 比較增減（－）   |
|------------|-----|----------|------------|------------|-----------|
|            | 編 號 | 名 稱      |            |            |           |
| 64,191,625 | 4   | 基金來源     | 63,722,890 | 60,357,040 | 3,365,850 |
| 190,400    | 43  | 勞務收入     | 151,300    | 151,300    |           |
| 190,400    | 431 | 服務收入     | 151,300    | 151,300    |           |
| 42,907     | 45  | 財產收入     | 32,000     | 30,032     | 1,968     |
| 21,407     | 451 | 財產處分收入   | 12,000     | 10,032     | 1,968     |
| 21,500     | 45Y | 其他財產收入   | 20,000     | 20,000     |           |
| 62,970,324 | 46  | 政府撥入收入   | 62,781,490 | 59,417,608 | 3,363,882 |
| 58,979,634 | 462 | 市庫撥款收入   | 62,681,490 | 58,788,414 | 3,893,076 |
| 3,990,690  | 46Y | 政府其他撥入收入 | 100,000    | 629,194    | -529,194  |
| 818,626    | 4S  | 教學收入     | 597,300    | 597,300    |           |
| 818,626    | 4S1 | 學雜費收入    | 597,300    | 597,300    |           |
| 169,368    | 4Y  | 其他收入     | 160,800    | 160,800    |           |
| 169,368    | 4YY | 雜項收入     | 160,800    | 160,800    |           |
| 64,695,076 | 5   | 基金用途     | 65,740,995 | 62,500,844 | 3,240,151 |
| 43,982,481 | 53  | 國民教育計畫   | 42,671,139 | 40,483,539 | 2,187,600 |
| 5,825,261  | 54  | 學前教育計畫   | 5,606,296  | 5,626,717  | -20,421   |
| 12,119,607 | 5L  | 一般行政管理計畫 | 12,504,472 | 12,047,086 | 457,386   |



# 臺北市地方教育發展基金－臺北市中山區大佳國民小學

## 基金來源、用途及餘絀預計表

中華民國107年度

單位：新臺幣元

| 前年度決算數    | 科 目 |           | 本年度預算數     | 上年度預算數     | 比較增減（－） |
|-----------|-----|-----------|------------|------------|---------|
|           | 編 號 | 名 稱       |            |            |         |
| 2,767,727 | 5M  | 建築及設備計畫   | 4,959,088  | 4,343,502  | 615,586 |
| -503,451  | 6   | 本期賸餘(短絀-) | -2,018,105 | -2,143,804 | 125,699 |
| 6,058,540 | 71  | 期初基金餘額    | 3,411,285  | 3,350,284  | 61,001  |
| 5,555,089 | 73  | 期末基金餘額    | 1,393,180  | 1,206,480  | 186,700 |

臺北市地方教育發展基金－臺北市中山區大佳國民小學

40501461-13

現金流量預計表

中華民國107年度

單位：新臺幣元

| 項 目 |                 | 本年度預算數     | 說 明 |
|-----|-----------------|------------|-----|
| 編 號 | 名 稱             |            |     |
| 81  | 業務活動之現金流量       |            |     |
| 811 | 本期賸餘(短絀－)       | -2,018,105 |     |
| 813 | 業務活動之淨現金流入(流出－) | -2,018,105 |     |
| 82  | 其他活動之現金流量       |            |     |
| 82Z | 其他活動之淨現金流入(流出－) |            |     |
| 83  | 現金及約當現金之淨增(淨減－) | -2,018,105 |     |
| 84  | 期初現金及約當現金       | 6,287,059  |     |
| 85  | 期末現金及約當現金       | 4,268,954  |     |

註：本表係採現金及約當現金基礎，包括現金及自投資日起3個月內到期或清償之債權證券。

本 頁 空 白

附 屬 表

臺北市地方教育發展基金－臺北市中山區大佳國民小學

40501461-15

基金來源－服務收入明細表

中華民國107年度

單位：新臺幣元

| 前年度決算數  | 上年度預算數  | 科 目 |      | 本 年 度 預 算 數 |     |         |         | 說 明                  |
|---------|---------|-----|------|-------------|-----|---------|---------|----------------------|
|         |         | 編 號 | 名 稱  | 單 位         | 數 量 | 單 價     | 金 額     |                      |
| 190,400 | 151,300 |     | 合計   |             |     |         | 151,300 |                      |
| 190,400 | 151,300 | 431 | 服務收入 |             |     |         | 151,300 | 較上年度預算數151,300元，無增減。 |
|         |         |     |      | 人           | 15  | 500     | 7,500   | 教師甄選報名費收入。(收支對列)     |
|         |         |     |      | 年           | 1   | 143,800 | 143,800 | 開放學校場地使用費。(收支對列)     |

## 臺北市地方教育發展基金－臺北市中山區大佳國民小學

## 基金來源－財產處分收入明細表

中華民國107年度

單位：新臺幣元

| 前年度決算數 | 上年度預算數 | 科 目 |        | 本 年 度 預 算 數 |     |        |        | 說 明                                 |
|--------|--------|-----|--------|-------------|-----|--------|--------|-------------------------------------|
|        |        | 編 號 | 名 稱    | 單 位         | 數 量 | 單 價    | 金 額    |                                     |
| 21,407 | 10,032 |     | 合計     |             |     |        | 12,000 |                                     |
| 21,407 | 10,032 | 451 | 財產處分收入 | 年           | 1   | 12,000 | 12,000 | 較上年度預算數10,032元，增加1,968元。<br>財產處分收入。 |

臺北市地方教育發展基金－臺北市中山區大佳國民小學

40501461-17

基金來源－其他財產收入明細表

中華民國107年度

單位：新臺幣元

| 前年度決算數 | 上年度預算數 | 科 目 |        | 本 年 度 預 算 數 |     |        |        | 說 明                              |
|--------|--------|-----|--------|-------------|-----|--------|--------|----------------------------------|
|        |        | 編 號 | 名 稱    | 單 位         | 數 量 | 單 價    | 金 額    |                                  |
| 21,500 | 20,000 |     | 合計     |             |     |        | 20,000 | 較上年度預算數20,000元，無增減。<br>教職員工停車收入。 |
| 21,500 | 20,000 | 45Y | 其他財產收入 |             |     |        | 20,000 |                                  |
|        |        |     |        | 年           | 1   | 20,000 | 20,000 |                                  |

## 臺北市地方教育發展基金－臺北市中山區大佳國民小學

## 基金來源－市庫撥款收入明細表

中華民國107年度

單位：新臺幣元

| 前年度決算數     | 上年度預算數     | 科 目 |        | 本 年 度 預 算 數 |     |            |            | 說 明                                    |
|------------|------------|-----|--------|-------------|-----|------------|------------|--|
|            |            | 編 號 | 名 稱    | 單 位         | 數 量 | 單 價        | 金 額        |  |
| 58,979,634 | 58,788,414 |     | 合計     |             |     |            | 62,681,490 |  |
| 58,979,634 | 58,788,414 | 462 | 市庫撥款收入 | 年           | 1   | 62,681,490 | 62,681,490 | 較上年度預算數58,788,414元，增加3,893,076元。市府補助款。 |



臺北市地方教育發展基金－臺北市中山區大佳國民小學

40501461-19

基金來源－政府其他撥入收入明細表

中華民國107年度

單位：新臺幣元

| 前年度決算數    | 上年度預算數  | 科 目 |          | 本 年 度 預 算 數 |     |         |         | 說 明  |
|-----------|---------|-----|----------|-------------|-----|---------|---------|--|
|           |         | 編 號 | 名 稱      | 單 位         | 數 量 | 單 價     | 金 額     |  |
| 3,990,690 | 629,194 |     | 合計       |             |     |         | 100,000 |  |
| 3,990,690 | 629,194 | 46Y | 政府其他撥入收入 | 年           | 1   | 100,000 | 100,000 | 較上年度預算數629,194元，減少529,194元。<br>民航局航空噪音防制設施電費維護費補助經費(收支對列)(新增)。 |

## 臺北市地方教育發展基金－臺北市中山區大佳國民小學

## 基金來源－學雜費收入明細表

中華民國107年度

單位：新臺幣元

| 前年度決算數  | 上年度預算數  | 科 目 |       | 本 年 度 預 算 數 |      |       |         | 說 明                  |
|---------|---------|-----|-------|-------------|------|-------|---------|----------------------|
|         |         | 編 號 | 名 稱   | 單 位         | 數 量  | 單 價   | 金 額     |                      |
| 818,626 | 597,300 |     | 合計    |             |      |       | 597,300 |                      |
| 818,626 | 597,300 | 4S1 | 學雜費收入 |             |      |       | 597,300 | 較上年度預算數597,300元，無增減。 |
|         |         |     |       | 人、學期        | 30x2 | 7,000 | 420,000 | 幼兒園全日班學費收入預估學生60人。   |
|         |         |     |       | 人、學期        | 30x2 | 2,955 | 177,300 | 幼兒園全日班雜費收入預估學生60人。   |

臺北市地方教育發展基金－臺北市中山區大佳國民小學

40501461-21

基金來源－雜項收入明細表

中華民國107年度

單位：新臺幣元

| 前年度決算數  | 上年度預算數  | 科 目 |      | 本 年 度 預 算 數 |     |         |         | 說 明                     |
|---------|---------|-----|------|-------------|-----|---------|---------|-------------------------|
|         |         | 編 號 | 名 稱  | 單 位         | 數 量 | 單 價     | 金 額     |                         |
| 169,368 | 160,800 |     | 合計   |             |     |         | 160,800 |                         |
| 169,368 | 160,800 | 4YY | 雜項收入 |             |     |         | 160,800 | 較上年度預算數160,800元，無增減。    |
|         |         |     |      | 年           | 1   | 10,800  | 10,800  | 中央氣象局監測站電費補助(收支對列)(新增)。 |
|         |         |     |      | 年           | 1   | 150,000 | 150,000 | 工程圖說費等。                 |

## 臺北市地方教育發展基金－臺北市中山區大佳國民小學

## 基金用途－國民教育計畫明細表

中華民國107年度

單位：新臺幣元

| 前年度決算數     | 上年度預算數     | 科 目 |           | 本年度預算數 |     |            |            | 說 明  |
|------------|------------|-----|-----------|--------|-----|------------|------------|--|
|            |            | 編 號 | 名 稱       | 單位     | 數量  | 單價         | 金額         |  |
| 43,982,481 | 40,483,539 |     | 合 計       |        |     |            | 42,671,139 |  |
| 38,954,979 | 37,787,607 | 1   | 用人費用      |        |     |            | 39,721,937 |  |
| 20,460,968 | 20,304,000 | 11  | 正式員額薪資    |        |     |            | 21,108,000 | 較上年度預算數20,304,000元，增加804,000元。                           |
| 20,460,968 | 20,304,000 | 113 | 職員薪金      | 年      | 1   | 19,728,000 | 19,728,000 | 教職員24人薪金。(詳用人費用彙計表)(含教育部補助導師費144,000元)。                  |
|            |            |     |           | 年      | 1   | 1,380,000  | 1,380,000  | 教職員2人薪金。(詳用人費用彙計表)(含教育部補助導師費12,000元)。                    |
| 1,599,162  | 635,696    | 12  | 聘僱及兼職人員薪資 |        |     |            | 677,296    | 較上年度預算數635,696元，增加41,600元。                               |
| 457,758    | 406,896    | 122 | 約僱職員薪金    | 年      | 1   | 406,896    | 406,896    | 約僱行政人員1人薪金(詳聘用及約僱人員明細表)(教育部補助款)。                         |
| 1,141,404  | 228,800    | 124 | 兼職人員酬金    | 節      | 880 | 260        | 228,800    | 教師代課鐘點費，本校編制教師總人數31人，按9分之1計，編列4人，每人220節，總節數4人x220節=880節。 |

臺北市地方教育發展基金－臺北市中山區大佳國民小學

40501461-23

基金用途－國民教育計畫明細表

中華民國107年度

單位：新臺幣元

| 前年度決算數    | 上年度預算數    | 科目  |          | 本年度預算數 |        |           |           | 說明                            |
|-----------|-----------|-----|----------|--------|--------|-----------|-----------|-------------------------------|
|           |           | 編號  | 名稱       | 單位     | 數量     | 單價        | 金額        |                               |
|           |           |     |          | 人、節、週  | 2x2x40 | 260       | 41,600    | 補助調整授課特教教師鐘點費(由教育局移列之教育部補助款)。 |
| 262,640   | 371,197   | 13  | 超時工作報酬   |        |        |           | 426,130   | 較上年度預算數371,197元，增加54,933元。    |
| 262,640   | 371,197   | 131 | 加班費      | 年      | 1      | 396,263   | 396,263   | 不休假出勤加班費。                     |
|           |           |     |          | 年      | 1      | 29,867    | 29,867    | 不休假出勤加班費。                     |
| 4,532,538 | 4,280,862 | 15  | 獎金       |        |        |           | 4,820,360 | 較上年度預算數4,280,862元，增加539,498元。 |
| 1,795,630 | 1,692,000 | 151 | 考績獎金     | 年      | 1      | 1,960,000 | 1,960,000 | 依考績法規定核發之獎金。                  |
|           |           |     |          | 年      | 1      | 171,000   | 171,000   | 依考績法規定核發之獎金。                  |
| 2,736,908 | 2,588,862 | 152 | 年終獎金     | 年      | 1      | 2,466,000 | 2,466,000 | 依規定於年節加發之獎金。                  |
|           |           |     |          | 年      | 1      | 172,500   | 172,500   | 依規定於年節加發之獎金。                  |
|           |           |     |          | 年      | 1      | 50,860    | 50,860    | 約僱行政人員依規定於年節加發之獎金(教育部補助款)。    |
| 8,773,553 | 8,759,514 | 16  | 退休及卹償金   |        |        |           | 9,739,945 | 較上年度預算數8,759,514元，增加980,431元。 |
| 7,366,807 | 8,665,008 | 161 | 職員退休及離職金 |        |        |           | 9,467,278 |                               |

## 臺北市地方教育發展基金－臺北市中山區大佳國民小學

## 基金用途－國民教育計畫明細表

中華民國107年度

單位：新臺幣元

| 前年度決算數    | 上年度預算數    | 科 目 |          | 本年度預算數 |    |           |           | 說 明  |
|-----------|-----------|-----|----------|--------|----|-----------|-----------|--|
|           |           | 編 號 | 名 稱      | 單位     | 數量 | 單價        | 金額        |  |
|           |           |     |          | 年      | 1  | 1,656,720 | 1,656,720 | 提撥退撫基金。  |
|           |           |     |          | 年      | 1  | 112,320   | 112,320   | 提撥退撫基金。  |
|           |           |     |          | 年      | 1  | 1,216,342 | 1,216,342 | 校警1人退休一次退休金(新增)。   |
|           |           |     |          | 年      | 1  | 6,457,488 | 6,457,488 | 退休人員月退休金，17*30,653元*12月=6,253,212元，退休遺族月撫慰金1人*17,023元*12月=204,276元；合計6,457,488元。 |
|           |           |     |          | 年      | 1  | 24,408    | 24,408    | 約僱行政人員提撥離職儲金(教育部補助款)。  |
| 1,406,746 | 94,506    | 162 | 工員退休及離職金 | 年      | 1  | 272,667   | 272,667   | 依規定提撥勞工退休準備金不足之差額。   |
| 3,326,118 | 3,436,338 | 18  | 福利費      |        |    |           | 2,950,206 | 較上年度預算數3,436,338元，減少486,132元。  |
| 2,106,242 | 1,853,268 | 181 | 分擔員工保險費  | 年      | 1  | 1,652,364 | 1,652,364 | 分擔公保、勞保、健保費。   |
|           |           |     |          | 年      | 1  | 114,276   | 114,276   | 分擔公保、勞保、健保費。   |
|           |           |     |          | 年      | 1  | 4,160     | 4,160     | 補助調整授課鐘點費之外聘教師勞、健保及勞退費用(由教育局移列之教育部補助款)。  |

臺北市地方教育發展基金－臺北市中山區大佳國民小學

40501461-25

基金用途－國民教育計畫明細表

中華民國107年度

單位：新臺幣元

| 前年度決算數    | 上年度預算數    | 科 目 |         | 本年度預算數 |         |         |           | 說 明                     |
|-----------|-----------|-----|---------|--------|---------|---------|-----------|-------------------------|
|           |           | 編 號 | 名 稱     | 單 位    | 數 量     | 單 價     | 金 額       |                         |
|           |           |     |         | 年      | 1       | 37,836  | 37,836    | 約僱行政人員分擔勞保、健保費(教育部補助款)。 |
| 80,500    | 92,000    | 183 | 傷病醫藥費   |        |         |         | 92,000    |                         |
|           |           |     |         | 人      | 4       | 16,000  | 64,000    | 教職員健康檢查費。               |
|           |           |     |         | 人      | 8       | 3,500   | 28,000    | 教職員健康檢查費。               |
| 239,286   | 233,100   | 187 | 員工通勤交通費 |        |         |         | 233,100   |                         |
|           |           |     |         | 人、月、段  | 5x10x1  | 630     | 31,500    | 教師上下班交通費。               |
|           |           |     |         | 人、月、段  | 1x10x2  | 630     | 12,600    | 教師上下班交通費。               |
|           |           |     |         | 人、月、段  | 13x10x2 | 630     | 163,800   | 教師上下班交通費。               |
|           |           |     |         | 人、月、段  | 2x10x2  | 630     | 25,200    | 教師上下班交通費。               |
| 900,090   | 1,257,970 | 18Y | 其他福利費   |        |         |         | 816,470   |                         |
|           |           |     |         | 年      | 1       | 176,000 | 176,000   | 休假旅遊補助費。                |
|           |           |     |         | 年      | 1       | 16,000  | 16,000    | 休假旅遊補助費。                |
|           |           |     |         | 年      | 1       | 16,000  | 16,000    | 休假旅遊補助費。                |
|           |           |     |         | 人、年    | 5x1     | 6,000   | 30,000    | 退休人員三節慰問金。              |
|           |           |     |         | 學期     | 2       | 280,000 | 560,000   | 子女教育補助費。                |
|           |           |     |         | 年      | 1       | 18,470  | 18,470    | 結婚補助費。                  |
| 3,414,405 | 1,289,282 | 2   | 服務費用    |        |         |         | 1,240,372 |                         |
| 155,116   | 289,236   | 21  | 水電費     |        |         |         | 289,236   | 較上年度預算數289,236元，無增減。    |
| 118,868   | 242,145   | 212 | 工作場所電費  |        |         |         | 242,145   |                         |

## 臺北市地方教育發展基金－臺北市中山區大佳國民小學

## 基金用途－國民教育計畫明細表

中華民國107年度

單位：新臺幣元

| 前年度決算數 | 上年度預算數 | 科 目 |          | 本年度預算數 |     |         |         | 說 明                            |
|--------|--------|-----|----------|--------|-----|---------|---------|--------------------------------|
|        |        | 編 號 | 名 稱      | 單 位    | 數 量 | 單 價     | 金 額     |                                |
|        |        |     |          | 年      | 1   | 100,000 | 100,000 | 使用校舍場地電費(收支對列)(新增)。            |
|        |        |     |          | 年      | 1   | 111,345 | 111,345 | 班級電費(低壓)。                      |
|        |        |     |          | 年      | 1   | 20,000  | 20,000  | 使用校舍場地電費(收支對列)。                |
|        |        |     |          | 年      | 1   | 10,800  | 10,800  | 中央氣象局設置監測儀器電費分攤(收支對列)(新增)。     |
| 36,248 | 47,091 | 214 | 工作場所水費   | 年      | 1   | 47,091  | 47,091  | 水費。                            |
| 57,608 | 33,790 | 23  | 旅運費      |        |     |         | 33,790  | 較上年度預算數33,790元，無增減。            |
| 57,608 | 33,790 | 231 | 國內旅費     |        |     |         | 33,790  |                                |
|        |        |     |          | 人、天    | 5x3 | 1,550   | 23,250  | 校外教學隨隊人員出差費(含導師2人、校長1人、學務處2人)。 |
|        |        |     |          | 年      | 1   | 10,540  | 10,540  | 因公市外出差旅費(14班)。                 |
| 500    | 10,830 | 24  | 印刷裝訂與廣告費 |        |     |         | 21,000  | 較上年度預算數10,830元，增加10,170元。      |
| 500    | 10,830 | 241 | 印刷及裝訂費   |        |     |         | 21,000  |                                |
|        |        |     |          | 年      | 1   | 7,200   | 7,200   | 資源班有關資料印刷(特教班業務費)。             |
|        |        |     |          | 年      | 1   | 10,000  | 10,000  | 資料與成果彙編等印刷裝訂費。                 |



臺北市地方教育發展基金－臺北市中山區大佳國民小學

40501461-27

基金用途－國民教育計畫明細表

中華民國107年度

單位：新臺幣元

| 前年度決算數    | 上年度預算數  | 科 目 |               | 本年度預算數 |       |        |         | 說 明                                     |
|-----------|---------|-----|---------------|--------|-------|--------|---------|---|
|           |         | 編 號 | 名 稱           | 單位     | 數量    | 單價     | 金額      |   |
|           |         |     |               | 年      | 1     | 3,800  | 3,800   | 辦理學習共同體研習資料與成果彙編印刷裝訂費(教育局移列)。           |
| 418,751   | 491,400 | 25  | 修理保養及保固費      |        |       |        | 491,200 | 較上年度預算數491,400元，減少200元。                 |
| 149,825   | 416,200 | 252 | 一般房屋修護費       | 班、年    | 14x1  | 25,000 | 350,000 | 學校校舍及其他建築物修繕(34年以上，窳陋地區及老舊學校增列5%)。      |
|           |         |     |               | 年      | 1     | 66,200 | 66,200  | 使用校舍場地維修。(收支對列)                         |
| 28,875    | 75,200  | 255 | 機械及設備修護費      |        |       |        | 75,000  |   |
|           |         |     |               | 班、年    | 14x1  | 4,400  | 61,600  | 各項教學設備及其他公用用具等養護費(34年以上，窳陋地區及老舊學校增列5%)。 |
|           |         |     |               | 年      | 1     | 13,400 | 13,400  | 電腦設備維護費(電腦專案計畫)。                        |
| 240,051   |         | 257 | 什項設備修護費       |        |       |        |         |   |
| 2,384,019 | 61,216  | 27  | 一般服務費         |        |       |        | 61,936  | 較上年度預算數61,216元，增加720元。                  |
| 5,808     | 9,216   | 276 | 佣金、匯費、經理費及手續費 |        |       |        | 9,936   |   |
|           |         |     |               | 人、學期   | 276x2 | 18     | 9,936   | 委託超商代收學雜費手續費。                           |

## 臺北市地方教育發展基金－臺北市中山區大佳國民小學

## 基金用途－國民教育計畫明細表

中華民國107年度

單位：新臺幣元

| 前年度決算數    | 上年度預算數  | 科 目 |                  | 本年度預算數 |      |       |         | 說 明                                |
|-----------|---------|-----|------------------|--------|------|-------|---------|------------------------------------|
|           |         | 編 號 | 名 稱              | 單 位    | 數 量  | 單 價   | 金 額     |                                    |
| 2,331,318 |         | 27D | 計時與計件人員酬金        |        |      |       |         |                                    |
| 46,893    | 52,000  | 27F | 體育活動費            | 人、年    | 24x1 | 2,000 | 48,000  | 文康活動費，本校編列教職員24人，合計24人，每人編列2,000元。 |
|           |         |     |                  | 人、年    | 2x1  | 2,000 | 4,000   | 文康活動費，本校編列教職員2人，合計2人，每人編列2,000元。   |
| 398,411   | 402,810 | 28  | 專業服務費            |        |      |       | 343,210 | 較上年度預算數402,810元，減少59,600元。         |
| 54,900    | 31,200  | 285 | 講課鐘點、稿費、出席審查及查詢費 | 節      | 3    | 1,600 | 4,800   | 家長成長研習外聘專家學者講授鐘點費。                 |
|           |         |     |                  | 節      | 3    | 800   | 2,400   | 家長成長研習內聘專家學者講授鐘點費。                 |
|           |         |     |                  | 人、月    | 2x12 | 300   | 7,200   | 教材編輯費(特教班業務費)。                     |
|           |         |     |                  | 節      | 3    | 1,600 | 4,800   | 性別平等教育宣導活動外聘專家學者講授鐘點費。             |
|           |         |     |                  | 節      | 1    | 800   | 800     | 性別平等教育宣導活動內聘學者講授鐘點費。               |
|           |         |     |                  | 小時     | 15   | 1,600 | 24,000  | 外聘專家學者講座鐘點費。                       |

臺北市地方教育發展基金－臺北市中山區大佳國民小學

40501461-29

基金用途－國民教育計畫明細表

中華民國107年度

單位：新臺幣元

| 前年度決算數  | 上年度預算數  | 科 目 |              | 本年度預算數 |        |        |         | 說 明                            |
|---------|---------|-----|--------------|--------|--------|--------|---------|--------------------------------|
|         |         | 編 號 | 名 稱          | 單位     | 數量     | 單價     | 金額      |                                |
|         |         |     |              | 次      | 2      | 2,000  | 4,000   | 辦理學習共同體研習外聘專家學者出席諮詢指導費(教育局移列)。 |
|         |         |     |              | 小時     | 6      | 1,600  | 9,600   | 辦理學習共同體研習外聘專家學者講課鐘點費(教育局移列)。   |
|         |         |     |              | 小時     | 12     | 800    | 9,600   | 辦理學習共同體研習內聘專家學者講課鐘點費(教育局移列)。   |
| 22,000  | 110,210 | 287 | 委託檢驗(定)試驗認證費 |        |        |        | 14,610  |                                |
|         |         |     |              | 年      | 1      | 9,810  | 9,810   | 消防安全設備檢修申報費(普通班級業務費)。          |
|         |         |     |              | 臺、年    | 4x1    | 1,200  | 4,800   | 飲水機水質檢驗費。                      |
| 6,500   | 5,100   | 289 | 試務甄選費        |        |        |        | 5,100   |                                |
|         |         |     |              | 年      | 1      | 5,100  | 5,100   | 教師甄選試務費用(收支對列)。                |
| 35,791  |         | 28A | 電子計算機軟體服務費   |        |        |        |         |                                |
| 279,220 | 256,300 | 28Y | 其他           |        |        |        | 256,300 |                                |
|         |         |     |              | 年      | 1      | 5,000  | 5,000   | 學童牙齒檢查費。                       |
|         |         |     |              | 年      | 1      | 20,000 | 20,000  | 學生輔導指導費。                       |
|         |         |     |              | 班、人、月  | 13x1x9 | 500    | 58,500  | 學童午餐指導費(1-6年級含特教班)。            |

## 臺北市地方教育發展基金－臺北市中山區大佳國民小學

## 基金用途－國民教育計畫明細表

中華民國107年度

單位：新臺幣元

| 前年度決算數  | 上年度預算數  | 科 目 |          | 本年度預算數 |      |         |           | 說 明                                      |
|---------|---------|-----|----------|--------|------|---------|-----------|--|
|         |         | 編 號 | 名 稱      | 單位     | 數量   | 單價      | 金額        |  |
|         |         |     |          | 人、月    | 16x9 | 500     | 72,000    | 工作人員午餐指導費(自設廚房)。                         |
|         |         |     |          | 班、年    | 6x1  | 7,200   | 43,200    | 游泳池水電清潔維護費(6班*7,200元/年=43,200元)。         |
|         |         |     |          | 年      | 1    | 57,600  | 57,600    | 學校開放場地保全費。(收支對列)                         |
| 800,291 | 785,450 | 3   | 材料及用品費   |        |      |         | 1,050,750 |  |
| 206,399 | 276,400 | 31  | 使用材料費    |        |      |         | 310,400   | 較上年度預算數276,400元，增加34,000元。               |
| 206,399 | 276,400 | 315 | 設備零件     |        |      |         | 310,400   |  |
|         |         |     |          | 學期     | 2    | 8,000   | 16,000    | 教學用教具(資源班)(由班級設備費移列)。                    |
|         |         |     |          | 年      | 1    | 150,000 | 150,000   | 綜合相關領域教具(教務處)(由班級設備費移列)。                 |
|         |         |     |          | 年      | 1    | 94,000  | 94,000    | 自然科領域教學設備(教務處)(由班級設備費移列)。                |
|         |         |     |          | 班、年    | 8x1  | 6,300   | 50,400    | 電腦設備維護及管理費(8班*6,300元/班=50,400元)(電腦專案計畫)。 |
| 593,892 | 509,050 | 32  | 用品消耗     |        |      |         | 740,350   | 較上年度預算數509,050元，增加231,300元。              |
| 24,267  | 19,150  | 321 | 辦公(事務)用品 |        |      |         | 34,150    |  |

臺北市地方教育發展基金－臺北市中山區大佳國民小學

40501461-31

基金用途－國民教育計畫明細表

中華民國107年度

單位：新臺幣元

| 前年度決算數  | 上年度預算數  | 科 目 |               | 本年度預算數 |      |        |         | 說 明                         |
|---------|---------|-----|---------------|--------|------|--------|---------|-----------------------------|
|         |         | 編 號 | 名 稱           | 單位     | 數量   | 單價     | 金額      |                             |
|         |         |     |               | 年      | 1    | 14,130 | 14,130  | 文具用品紙張(普通班級業務費)。            |
|         |         |     |               | 年      | 1    | 3,820  | 3,820   | 文具用品紙張等(特教班教學材料費)。          |
|         |         |     |               | 年      | 1    | 10,000 | 10,000  | 文具紙張等辦公用品費。                 |
|         |         |     |               | 年      | 1    | 6,200  | 6,200   | 辦理學習共同體研習文具紙張等辦公用品費(教育局移列)。 |
| 3,600   | 60,000  | 322 | 報章什誌          | 年      | 1    | 60,000 | 60,000  | 班級用教育類雜誌(由班級設備費移列)(新增)。     |
| 10,661  | 5,000   | 328 | 醫療用品(非醫療院所使用) | 年      | 1    | 15,000 | 15,000  | 健康中心藥品費，藥品30班以下基數 15,000元。  |
| 555,364 | 424,900 | 32Y | 其他            | 學期     | 2    | 1,400  | 2,800   | 家長成長研習雜支。                   |
|         |         |     |               | 班、年    | 12x1 | 13,820 | 165,840 | 普通班級教學材料費。                  |
|         |         |     |               | 班、年    | 14x1 | 2,340  | 32,760  | 消毒藥水及衛生清潔用品費(普通班級業務費)。      |
|         |         |     |               | 班、年    | 14x1 | 3,150  | 44,100  | 專用垃圾袋(普通班級業務費)。             |
|         |         |     |               | 班、年    | 12x1 | 1,700  | 20,400  | 教學用教科書(由教育局移列)。             |

## 臺北市地方教育發展基金－臺北市中山區大佳國民小學

## 基金用途－國民教育計畫明細表

中華民國107年度

單位：新臺幣元

| 前年度決算數 | 上年度預算數 | 科 目 |     | 本年度預算數 |       |        |        | 說 明                              |
|--------|--------|-----|-----|--------|-------|--------|--------|----------------------------------|
|        |        | 編 號 | 名 稱 | 單位     | 數量    | 單價     | 金額     |                                  |
|        |        |     |     | 人、年    | 40x1  | 1,700  | 68,000 | 弱勢學生用教科書(由教育局移列)。                |
|        |        |     |     | 年      | 1     | 10,000 | 10,000 | 教學參考資料、教具製作、實驗器材費用及雜支(特教班教學材料費)。 |
|        |        |     |     | 年      | 1     | 33,500 | 33,500 | 電腦耗材(電腦專案計畫)。                    |
|        |        |     |     | 批      | 1     | 38,200 | 38,200 | 運動會場地布置用品。                       |
|        |        |     |     | 批      | 1     | 10,000 | 10,000 | 運動會用道具。                          |
|        |        |     |     | 人、學期   | 280x2 | 100    | 56,000 | 國小學生各項活動費用。                      |
|        |        |     |     | 年      | 1     | 30,000 | 30,000 | 課後社團活動費。                         |
|        |        |     |     | 年      | 1     | 13,400 | 13,400 | 性別平等教育宣導教具及教材費。                  |
|        |        |     |     | 年      | 1     | 1,000  | 1,000  | 性別平等教育宣導活動文具紙張。                  |
|        |        |     |     | 年      | 1     | 90,000 | 90,000 | 小田園教育植栽材料費(由教育局移列)。              |
|        |        |     |     | 年      | 1     | 6,000  | 6,000  | 研習與教學活動教材費。                      |
|        |        |     |     | 人次     | 30    | 80     | 2,400  | 教師甄選逾時誤餐費用(收支對列)。                |
|        |        |     |     | 人次     | 60    | 80     | 4,800  | 辦理學習共同體研習餐盒(教育局移列)。              |

臺北市地方教育發展基金－臺北市中山區大佳國民小學

40501461-33

基金用途－國民教育計畫明細表

中華民國107年度

單位：新臺幣元

| 前年度決算數  | 上年度預算數  | 科 目 |                                 | 本年度預算數 |          |        |         | 說 明                            |
|---------|---------|-----|---------------------------------|--------|----------|--------|---------|--------------------------------|
|         |         | 編 號 | 名 稱                             | 單位     | 數量       | 單價     | 金額      |                                |
|         |         |     |                                 | 年      | 1        | 2,000  | 2,000   | 辦理學習共同體研習教材費(教育局移列)。           |
| 26,000  |         | 4   | 租金、償債與利息                        |        |          |        |         |                                |
| 26,000  |         | 44  | 交通及運輸設備租金                       |        |          |        |         |                                |
| 26,000  |         | 442 | 車租                              |        |          |        |         |                                |
| 613,013 | 483,200 | 7   | 會費、捐助、補助、分攤、<br>照護、救濟與交流活動<br>費 |        |          |        | 518,080 |                                |
|         |         | 72  | 捐助、補助與獎助                        |        |          |        | 10,000  | 新增項目                           |
|         |         | 726 | 獎助學員生給與                         |        |          |        | 10,000  |                                |
|         |         |     |                                 | 人      | 1        | 10,000 | 10,000  | 教育關懷獎每校推薦1名學生獎<br>助金(由教育局移列)。  |
| 613,013 | 483,200 | 74  | 補貼(償)、獎勵、慰問<br>、照護與救濟           |        |          |        | 508,080 | 較上年度預算數483,200元，增<br>加24,880元。 |
| 613,013 | 483,200 | 74Y | 其他                              |        |          |        | 508,080 |                                |
|         |         |     |                                 | 人、日    | 40x200   | 50     | 400,000 | 清寒學生餐費補助。                      |
|         |         |     |                                 | 人、週、次  | 280x42x1 | 8      | 94,080  | 補助學校午餐使用有機蔬菜或有<br>機米計畫。        |
|         |         |     |                                 | 年      | 1        | 14,000 | 14,000  | 第三胎補助款(新增)。                    |
| 173,793 | 138,000 | 9   | 其他                              |        |          |        | 140,000 |                                |
| 173,793 | 138,000 | 91  | 其他支出                            |        |          |        | 140,000 | 較上年度預算數138,000元，增              |

## 臺北市地方教育發展基金－臺北市中山區大佳國民小學

## 基金用途－國民教育計畫明細表

中華民國107年度

單位：新臺幣元

| 前年度決算數  | 上年度預算數  | 科 目 |     | 本年度預算數 |       |         |         | 說 明                                     |
|---------|---------|-----|-----|--------|-------|---------|---------|---|
|         |         | 編 號 | 名 稱 | 單 位    | 數 量   | 單 價     | 金 額     |   |
| 173,793 | 138,000 | 91Y | 其他  |        |       |         | 140,000 | 加2,000元。                                |
|         |         |     |     | 班、年    | 2x1   | 5,600   | 11,200  | 國小游泳檢測未通過學生暑期游泳訓練班報名費。                  |
|         |         |     |     | 年      | 1     | 100,800 | 100,800 | 執行學生路隊安全導護費及導護志工保險費(2學期*20週*5日*8次*63元)。 |
|         |         |     |     | 人、學期   | 280x2 | 50      | 28,000  | 班級自治費。                                  |



臺北市地方教育發展基金－臺北市中山區大佳國民小學

40501461-35

基金用途－學前教育計畫明細表

中華民國107年度

單位：新臺幣元

| 前年度決算數    | 上年度預算數    | 科 目 |        | 本年度預算數 |    |           |           | 說 明  |
|-----------|-----------|-----|--------|--------|----|-----------|-----------|--|
|           |           | 編 號 | 名 稱    | 單位     | 數量 | 單價        | 金額        |  |
| 5,825,261 | 5,626,717 |     | 合 計    |        |    |           | 5,606,296 |  |
| 5,377,450 | 5,514,417 | 1   | 用人費用   |        |    |           | 5,493,996 |  |
| 3,831,121 | 3,865,860 | 11  | 正式員額薪資 |        |    |           | 3,865,860 | 較上年度預算數3,865,860元，無增減。                       |
| 3,570,121 | 3,517,860 | 113 | 職員薪金   | 年      | 1  | 3,517,860 | 3,517,860 | 教職員4人及教保員1人薪金(詳用人費用彙計表)(含教育部補助款教保員381,980元)。 |
| 261,000   | 348,000   | 114 | 工員工資   | 年      | 1  | 348,000   | 348,000   | 廚工1人工資(詳用人費用彙計表)。                            |
| 38,272    | 59,200    | 13  | 超時工作報酬 |        |    |           | 68,716    | 較上年度預算數59,200元，增加9,516元。                     |
| 38,272    | 59,200    | 131 | 加班費    | 年      | 1  | 68,716    | 68,716    | 不休假出勤加班費。                                    |
| 710,372   | 800,233   | 15  | 獎金     |        |    |           | 805,388   | 較上年度預算數800,233元，增加5,155元。                    |
| 267,540   | 317,000   | 151 | 考績獎金   | 年      | 1  | 322,155   | 322,155   | 依考績法規定核發之獎金。                                 |
| 442,832   | 483,233   | 152 | 年終獎金   | 年      | 1  | 483,233   | 483,233   | 依規定於年節加發之獎金。                                 |

## 臺北市地方教育發展基金－臺北市中山區大佳國民小學

## 基金用途－學前教育計畫明細表

中華民國107年度

單位：新臺幣元

| 前年度決算數  | 上年度預算數  | 科 目 |          | 本年度預算數 |        |         |         | 說 明                        |
|---------|---------|-----|----------|--------|--------|---------|---------|----------------------------|
|         |         | 編 號 | 名 稱      | 單位     | 數量     | 單價      | 金額      |                            |
| 320,120 | 326,736 | 16  | 退休及卹償金   |        |        |         | 326,736 | 較上年度預算數326,736元，無增減。       |
| 320,120 | 316,656 | 161 | 職員退休及離職金 | 年      | 1      | 316,656 | 316,656 | 提撥退撫基金。                    |
|         | 10,080  | 162 | 工員退休及離職金 | 年      | 1      | 10,080  | 10,080  | 提撥勞工退休準備金。                 |
| 477,565 | 462,388 | 18  | 福利費      |        |        |         | 427,296 | 較上年度預算數462,388元，減少35,092元。 |
| 393,339 | 362,268 | 181 | 分擔員工保險費  | 年      | 1      | 343,176 | 343,176 | 分擔公保、勞保、健保費。               |
|         | 1,720   | 183 | 傷病醫藥費    | 人      | 1      | 860     | 860     | 幼兒園教保人員健康檢查費。              |
|         |         |     |          | 人      | 1      | 860     | 860     | 幼兒園廚工健康檢查費。                |
| 68,226  | 50,400  | 187 | 員工通勤交通費  | 人、月、段  | 4x10x2 | 630     | 50,400  | 教師上下班交通費。                  |
| 16,000  | 48,000  | 18Y | 其他福利費    | 年      | 1      | 32,000  | 32,000  | 休假旅遊補助費。                   |
| 22,500  | 25,500  | 2   | 服務費用     |        |        |         | 25,500  |                            |
| 9,000   | 12,000  | 27  | 一般服務費    |        |        |         | 12,000  | 較上年度預算數12,000元，無增減。        |
| 9,000   | 12,000  | 27F | 體育活動費    |        |        |         | 12,000  |                            |

臺北市地方教育發展基金－臺北市中山區大佳國民小學

40501461-37

基金用途－學前教育計畫明細表

中華民國107年度

單位：新臺幣元

| 前年度決算數  | 上年度預算數 | 科 目 |                         | 本年度預算數 |       |        |        | 說 明  |
|---------|--------|-----|-------------------------|--------|-------|--------|--------|--|
|         |        | 編 號 | 名 稱                     | 單 位    | 數 量   | 單 價    | 金 額    |  |
|         |        |     |                         | 人、年    | 4x1   | 2,000  | 8,000  | 文康活動費，本校編列教師4人，每人編列2,000元。                                       |
|         |        |     |                         | 人、年    | 2x1   | 2,000  | 4,000  | 文康活動費，本校編列契約進用教保員1人，廚工1人，合計2人，每人編列2,000元（上述人員係幼托整合前得編列文康活動費之人員）。 |
| 13,500  | 13,500 | 28  | 專業服務費                   |        |       |        | 13,500 | 較上年度預算數13,500元，無增減。  |
| 13,500  | 13,500 | 28Y | 其他                      |        |       |        | 13,500 |  |
|         |        |     |                         | 班、人、月  | 2x1x9 | 500    | 9,000  | 學童午餐指導費。   |
|         |        |     |                         | 人、月    | 1x9   | 500    | 4,500  | 學童午餐指導費(教保員)。  |
| 38,800  | 38,800 | 3   | 材料及用品費                  |        |       |        | 38,800 |  |
| 38,800  | 38,800 | 31  | 使用材料費                   |        |       |        | 38,800 | 較上年度預算數38,800元，無增減。  |
| 38,800  | 38,800 | 315 | 設備零件                    |        |       |        | 38,800 |  |
|         |        |     |                         | 批      | 1     | 38,800 | 38,800 | 幼兒園活力體能組(幼兒園)(由班級設備費移列)。   |
| 386,511 |        | 7   | 會費、捐助、補助、分攤、照護、救濟與交流活動費 |        |       |        |        |  |
| 386,511 |        | 74  | 補貼(償)、獎勵、慰              |        |       |        |        |  |

## 臺北市地方教育發展基金－臺北市中山區大佳國民小學

## 基金用途－學前教育計畫明細表

中華民國107年度

單位：新臺幣元

| 前年度決算數  | 上年度預算數 | 科 目 |               | 本年度預算數 |     |        |        | 說 明                               |
|---------|--------|-----|---------------|--------|-----|--------|--------|-----------------------------------|
|         |        | 編 號 | 名 稱           | 單 位    | 數 量 | 單 價    | 金 額    |                                   |
| 386,511 |        | 74Y | 問、照護與救濟<br>其他 |        |     |        |        |                                   |
|         | 48,000 | 9   | 其他            |        |     |        | 48,000 |                                   |
|         | 48,000 | 91  | 其他支出          |        |     |        | 48,000 | 較上年度預算數48,000元，無增減。               |
|         | 48,000 | 91Y | 其他            | 年      | 1   | 48,000 | 48,000 | 幼兒導護費。(2學期*20週*5日*4次*60元=48,000元) |

臺北市地方教育發展基金－臺北市中山區大佳國民小學

40501461-39

基金用途－一般行政管理計畫明細表

中華民國107年度

單位：新臺幣元

| 前年度決算數     | 上年度預算數     | 科 目 |           | 本年度預算數 |    |           |            | 說 明                           |
|------------|------------|-----|-----------|--------|----|-----------|------------|-------------------------------|
|            |            | 編 號 | 名 稱       | 單位     | 數量 | 單價        | 金額         |                               |
| 12,119,607 | 12,047,086 |     | 合 計       |        |    |           | 12,504,472 |                               |
| 11,055,308 | 10,810,886 | 1   | 用人費用      |        |    |           | 10,696,016 |                               |
| 7,407,624  | 7,140,000  | 11  | 正式員額薪資    |        |    |           | 6,960,000  | 較上年度預算數7,140,000元，減少180,000元。 |
| 5,106,144  | 5,040,000  | 113 | 職員薪金      | 年      | 1  | 5,352,000 | 5,352,000  | 教職員7人薪金。(詳用人費用彙計表)            |
| 1,143,240  | 1,068,000  | 114 | 工員工資      | 年      | 1  | 1,092,000 | 1,092,000  | 工員3人工資(詳用人費用彙計表)。             |
| 1,158,240  | 1,032,000  | 115 | 警餉        | 年      | 1  | 516,000   | 516,000    | 校警1人薪金(詳用人費用彙計表)。             |
| 4,392      |            | 12  | 聘僱及兼職人員薪資 |        |    |           |            |                               |
| 4,392      |            | 124 | 兼職人員酬金    |        |    |           |            |                               |
| 256,224    | 315,666    | 13  | 超時工作報酬    |        |    |           | 350,132    | 較上年度預算數315,666元，增加34,466元。    |
| 256,224    | 315,666    | 131 | 加班費       | 年      | 1  | 350,132   | 350,132    | 不休假出勤加班費。                     |
| 1,768,000  | 1,758,500  | 15  | 獎金        |        |    |           | 1,885,000  | 較上年度預算數1,758,500元，增加126,500元。 |

## 臺北市地方教育發展基金－臺北市中山區大佳國民小學

## 基金用途－一般行政管理計畫明細表

中華民國107年度

單位：新臺幣元

| 前年度決算數    | 上年度預算數    | 科 目 |          | 本年度預算數 |        |           |           | 說 明                           |
|-----------|-----------|-----|----------|--------|--------|-----------|-----------|-------------------------------|
|           |           | 編 號 | 名 稱      | 單位     | 數量     | 單價        | 金額        |                               |
| 861,155   | 866,000   | 151 | 考績獎金     | 年      | 1      | 1,015,000 | 1,015,000 | 依考績法規定核發之獎金。                  |
| 906,845   | 892,500   | 152 | 年終獎金     | 年      | 1      | 870,000   | 870,000   | 依規定於年節加發之獎金。                  |
| 539,879   | 518,712   | 16  | 退休及卹償金   |        |        |           | 572,304   | 較上年度預算數518,712元，增加53,592元。    |
| 425,542   | 465,312   | 161 | 職員退休及離職金 | 年      | 1      | 484,944   | 484,944   | 提撥退撫基金。                       |
| 114,337   | 53,400    | 162 | 工員退休及離職金 | 年      | 1      | 87,360    | 87,360    | 提撥勞工退休準備金。                    |
| 1,079,189 | 1,078,008 | 18  | 福利費      |        |        |           | 928,580   | 較上年度預算數1,078,008元，減少149,428元。 |
| 739,625   | 689,448   | 181 | 分擔員工保險費  | 年      | 1      | 634,260   | 634,260   | 分擔公保、勞保、健保費。                  |
| 147,564   | 196,560   | 187 | 員工通勤交通費  | 人、月、段  | 3x12x2 | 630       | 45,360    | 職員、技工、工友上下班交通費。               |
|           |           |     |          | 人、月、段  | 8x12x2 | 630       | 120,960   | 職員、技工、工友上下班交通費。               |
| 192,000   | 192,000   | 18Y | 其他福利費    | 年      | 1      | 128,000   | 128,000   | 休假旅遊補助費。                      |

臺北市地方教育發展基金－臺北市中山區大佳國民小學

40501461-41

基金用途－一般行政管理計畫明細表

中華民國107年度

單位：新臺幣元

| 前年度決算數  | 上年度預算數  | 科 目 |           | 本年度預算數 |      |         |           | 說 明  |
|---------|---------|-----|-----------|--------|------|---------|-----------|--|
|         |         | 編 號 | 名 稱       | 單 位    | 數 量  | 單 價     | 金 額       |  |
| 851,601 | 998,000 | 2   | 服務費用      |        |      |         | 1,573,256 |  |
| 492,908 | 536,000 | 27  | 一般服務費     |        |      |         | 1,061,256 | 較上年度預算數536,000元，增加525,256元。                |
| 443,100 | 512,000 | 279 | 外包費       |        |      |         | 1,039,256 |  |
|         |         |     |           | 人、年    | 2x1  | 40,000  | 80,000    | 消化超額職工(技工、工友)業務外包費。                        |
|         |         |     |           | 人、月    | 1x12 | 36,000  | 432,000   | 職工(技工、工友)業務外包費。                            |
|         |         |     |           | 人、月    | 1x12 | 43,938  | 527,256   | 業務委外(定期姓警衛勤務)(新增)。                         |
| 26,808  |         | 27D | 計時與計件人員酬金 |        |      |         |           |  |
| 23,000  | 24,000  | 27F | 體育活動費     |        |      |         | 22,000    |  |
|         |         |     |           | 人、年    | 11x1 | 2,000   | 22,000    | 文康活動費，本校編列教職員7人，校警1，工員3人，合計11人，每人編列2,000元。 |
| 286,693 | 390,000 | 28  | 專業服務費     |        |      |         | 440,000   | 較上年度預算數390,000元，增加50,000元。                 |
| 286,693 | 390,000 | 28Y | 其他        |        |      |         | 440,000   |  |
|         |         |     |           | 年      | 1    | 440,000 | 440,000   | 校園安全機械定點、機動巡邏等保全費用。                        |
| 72,000  | 72,000  | 29  | 公共關係費     |        |      |         | 72,000    | 較上年度預算數72,000元，無增減。                        |

## 臺北市地方教育發展基金－臺北市中山區大佳國民小學

## 基金用途－一般行政管理計畫明細表

中華民國107年度

單位：新臺幣元

| 前年度決算數  | 上年度預算數  | 科 目 |                         | 本年度預算數 |     |         |         | 說 明   |
|---------|---------|-----|-------------------------|--------|-----|---------|---------|---|
|         |         | 編 號 | 名 稱                     | 單位     | 數量  | 單價      | 金額      |   |
| 72,000  | 72,000  | 291 | 公共關係費                   | 月      | 12  | 6,000   | 72,000  | 校長特別費。  |
|         |         |     |                         |        |     |         | 72,000  |   |
| 212,698 | 237,200 | 3   | 材料及用品費                  |        |     |         | 234,200 | 較上年度預算數237,200元，減少3,000元。   |
| 212,698 | 237,200 | 32  | 用品消耗                    |        |     |         | 234,200 |   |
| 206,878 | 231,200 | 321 | 辦公(事務)用品                | 年      | 1   | 231,200 | 231,200 |   |
|         |         |     |                         |        |     |         | 231,200 | 本校奉核定15班，統籌業務費計算如下：普通班12班、附設幼兒園2班、資源班1班，1,290元x15班X12月=232,200元，以上合計232,200元。除依實際需求移列會費1,000元外，其餘如列數。 |
| 5,820   | 6,000   | 325 | 服裝                      | 人、年    | 1x1 | 300     | 3,000   | 校警服裝配備。   |
|         |         |     |                         | 人、套    | 1x1 | 1,500   | 1,500   | 校警夏服。(成立第33年)   |
|         |         |     |                         | 人、雙    | 1x1 | 1,100   | 1,100   | 校警皮鞋。   |
|         |         |     |                         | 雙      | 1   | 100     | 100     | 校警襪子。   |
|         | 1,000   | 7   | 會費、捐助、補助、分攤、照護、救濟與交流活動費 |        |     |         | 1,000   |   |
|         | 1,000   | 71  | 會費                      |        |     |         | 1,000   | 較上年度預算數1,000元，無增  |



臺北市地方教育發展基金－臺北市中山區大佳國民小學

40501461-43

基金用途－一般行政管理計畫明細表

中華民國107年度

單位：新臺幣元

| 前年度決算數 | 上年度預算數 | 科 目 |        | 本年度預算數 |    |       |       | 說 明                   |
|--------|--------|-----|--------|--------|----|-------|-------|-----------------------|
|        |        | 編 號 | 名 稱    | 單位     | 數量 | 單價    | 金額    |                       |
|        | 1,000  | 713 | 職業團體會費 | 年      | 1  | 1,000 | 1,000 | 減。<br>護理師公會會費(統籌業務費)。 |

## 臺北市地方教育發展基金－臺北市中山區大佳國民小學

## 基金用途－建築及設備計畫明細表

中華民國107年度

單位：新臺幣元

| 前年度決算數    | 上年度預算數    | 科 目 |                        | 本年度預算數 |    |        |           | 說 明               |
|-----------|-----------|-----|------------------------|--------|----|--------|-----------|-------------------|
|           |           | 編 號 | 名 稱                    | 單位     | 數量 | 單價     | 金額        |                   |
| 2,767,727 | 4,343,502 |     | 合計                     |        |    |        | 4,959,088 |                   |
| 2,767,727 | 4,343,502 | 5   | 購建固定資產、無形資產及非理財目的之長期投資 |        |    |        | 4,959,088 |                   |
| 695,419   | 4,307,502 | 51  | 購置固定資產                 |        |    |        | 394,000   |                   |
| 695,419   | 4,307,502 |     | 一般建築及設備計畫              |        |    |        | 394,000   |                   |
|           | 3,872,502 |     | 校園整修工程                 |        |    |        |           |                   |
|           | 3,872,502 | 512 | 興建土地改良物                |        |    |        |           |                   |
|           |           |     | 網路電話閘道器設備              |        |    |        | 11,000    |                   |
|           |           | 514 | 購置機械及設備                |        |    |        | 11,000    |                   |
|           |           |     | 班級設備                   | 臺      | 1  | 11,000 | 11,000    | 網路電話閘道器設備汰換。      |
|           |           | 514 | 購置機械及設備                |        |    |        | 56,000    |                   |
|           |           |     | 資訊設備                   | 臺      | 1  | 56,000 | 56,000    | 三合一黑板白板電子白板(教務處)。 |
|           |           | 514 | 購置機械及                  |        |    |        | 327,000   |                   |
|           |           |     |                        |        |    |        | 327,000   |                   |

臺北市地方教育發展基金－臺北市中山區大佳國民小學

40501461-45

基金用途－建築及設備計畫明細表

中華民國107年度

單位：新臺幣元

| 前年度決算數    | 上年度預算數  | 科 目 |           | 本年度預算數 |    |        |           | 說 明  |
|-----------|---------|-----|-----------|--------|----|--------|-----------|--|
|           |         | 編 號 | 名 稱       | 單位     | 數量 | 單價     | 金額        |  |
|           |         |     | 設備        | 臺      | 5  | 12,000 | 60,000    | 新購平板電腦(電腦專案計畫)。<br>汰舊換新個人電腦(電腦專案計畫)。<br>汰舊換新網路及資訊周邊設備(電腦專案計畫)。 |
|           |         |     |           | 部      | 8  | 25,000 | 200,000   |  |
|           |         |     |           | 年      | 1  | 67,000 | 67,000    |  |
| 695,419   | 435,000 |     | 校園設備      |        |    |        |           |  |
| 473,419   | 345,000 | 514 | 購置機械及設備   |        |    |        |           |  |
| 140,000   |         | 515 | 購置交通及運輸設備 |        |    |        |           |  |
| 82,000    | 90,000  | 516 | 購置什項設備    |        |    |        |           |  |
|           | 36,000  | 52  | 購置無形資產    |        |    |        | 36,000    |  |
|           | 36,000  |     | 一般建築及設備計畫 |        |    |        | 36,000    |  |
|           | 36,000  |     | 資訊設備      |        |    |        | 36,000    |  |
|           | 36,000  | 521 | 購置電腦軟體    | 年      | 1  | 36,000 | 36,000    | 電腦教學軟體費。(電腦專案計畫)   |
| 2,072,308 |         | 58  | 遞延支出(臺北市地 |        |    |        | 4,529,088 |  |

## 臺北市地方教育發展基金－臺北市中山區大佳國民小學

## 基金用途－建築及設備計畫明細表

中華民國107年度

單位：新臺幣元

| 前年度決算數    | 上年度預算數 | 科 目 |  | 本年度預算數 |         |         |                    | 說 明       |
|-----------|--------|-----|--|--------|---------|---------|--------------------|-----------|
|           |        | 編 號 | 名 稱  | 單 位    | 數 量     | 單 價     | 金 額                |           |
| 2,072,308 |        | 582 | 方教育發展基金及臺<br>北市臺北都會區捷運<br>固定資產重置基金專<br>用)<br>一般建築及設備計<br>畫 |        |         |         | 4,529,088          |           |
|           |        |     | 鳳凰花道地坪<br>整修工程   |        |         |         | 4,529,088          |           |
|           |        |     | 其他遞延支<br>出   |        |         |         | 4,529,088          |           |
|           |        |     |  |        |         |         | 4,193,600          | 一、施工費     |
|           |        |     |  | 平方公尺   | 1,160   | 2,690   | 3,120,400          | 鳳凰花道透水鋪面。 |
|           |        |     |  | 公尺     | 80      | 4,500   | 360,000            | 排水溝。      |
|           |        |     |  | 公尺     | 65      | 1,800   | 117,000            | 花台邊整修。    |
|           |        |     |  | 公尺     | 60      | 2,420   | 145,200            | 截根牆。      |
|           |        |     |  | 座      | 9       | 29,000  | 261,000            | 車棚整修。     |
|           |        |     |  | 式      | 1       | 120,000 | 120,000            | 意象設計。     |
|           |        |     | 公尺   | 35     | 2,000   | 70,000  | 施工安全圍籬。            |           |
|           |        |     | 式  | 1      | 251,616 | 251,616 | 二、委託技術服務費(總包價法)。   |           |
|           |        |     | 式  | 1      | 83,872  | 83,872  | 三、工程管理費(按施工費2%提列)。 |           |

臺北市地方教育發展基金－臺北市中山區大佳國民小學

40501461-47

基金用途－建築及設備計畫明細表

中華民國107年度

單位：新臺幣元

| 前年度決算數    | 上年度預算數 | 科 目 |            | 本年度預算數 |    |    |    | 說 明 |
|-----------|--------|-----|------------|--------|----|----|----|-----|
|           |        | 編 號 | 名 稱        | 單位     | 數量 | 單價 | 金額 |     |
| 2,072,308 |        |     | 校園整修工程     |        |    |    |    |     |
| 1,298,808 |        | 581 | 遞延修繕房屋建築支出 |        |    |    |    |     |
| 773,500   |        | 582 | 其他遞延支出     |        |    |    |    |     |

本 頁 空 白

# 参 考 表

臺北市地方教育發展基金－臺北市中山區大佳國民小學

40501461-49

預計平衡表

中華民國107年12月31日

單位：新臺幣元

| 105年(前年)12月31日 |        | 科 目  |                   | 107年12月31日  |        | 106年(上年)12月31日 |            |             |        | 比較<br>增減(-) |
|----------------|--------|------|-------------------|-------------|--------|----------------|------------|-------------|--------|-------------|
| 決 算 數          |        | 編 號  | 名 稱               | 預 計 數       |        | 預 計 數          | 調 整 數(±)   | 調 整 後 預 計 數 |        |             |
| 金 額            | %      |      |                   | 金 額         | %      |                |            | 金 額         | %      |             |
| 260,926,471    | 100.00 |      | 資產合計              | 256,764,562 | 100.00 | 256,219,308    | 2,563,359  | 258,782,667 | 100.00 | -2,018,105  |
| 260,926,471    | 100.00 | 1    | 資產                | 256,764,562 | 100.00 | 256,219,308    | 2,563,359  | 258,782,667 | 100.00 | -2,018,105  |
| 8,565,863      | 3.28   | 11   | 流動資產              | 4,403,954   | 1.72   | 5,609,320      | 812,739    | 6,422,059   | 2.48   | -2,018,105  |
| 8,430,863      | 3.23   | 111  | 現金                | 4,268,954   | 1.66   | 5,471,640      | 815,419    | 6,287,059   | 2.43   | -2,018,105  |
| 8,430,863      | 3.23   | 1112 | 銀行存款              | 4,268,954   | 1.66   | 5,471,640      | 815,419    | 6,287,059   | 2.43   | -2,018,105  |
|                |        | 113  | 應收款項              |             |        | 17,680         | -17,680    |             |        |             |
|                |        | 113Y | 其他應收款             |             |        | 17,680         | -17,680    |             |        |             |
| 135,000        | 0.05   | 115  | 預付款項              | 135,000     | 0.06   | 120,000        | 15,000     | 135,000     | 0.05   |             |
| 135,000        | 0.05   | 1154 | 預付費用              | 135,000     | 0.06   | 120,000        | 15,000     | 135,000     | 0.05   |             |
| 2,912,482      | 1.12   | 12   | 投資、長期應收款項、貸墊款及準備金 | 2,912,482   | 1.13   | 1,127,822      | 1,784,660  | 2,912,482   | 1.13   |             |
| 2,912,482      | 1.12   | 124  | 準備金               | 2,912,482   | 1.13   | 1,127,822      | 1,784,660  | 2,912,482   | 1.13   |             |
| 2,414,302      | 0.93   | 1241 | 退休及離職準備金          | 2,414,302   | 0.94   | 787,342        | 1,626,960  | 2,414,302   | 0.93   |             |
| 498,180        | 0.19   | 124Y | 其他準備金             | 498,180     | 0.19   | 340,480        | 157,700    | 498,180     | 0.20   |             |
| 249,448,126    | 95.60  | 13   | 其他資產              | 249,448,126 | 97.15  | 249,482,166    | -34,040    | 249,448,126 | 96.39  |             |
| 249,448,126    | 95.60  | 131  | 什項資產              | 249,448,126 | 97.15  | 249,482,166    | -34,040    | 249,448,126 | 96.39  |             |
|                |        | 1315 | 暫付及待結轉帳項          |             |        | 34,040         | -34,040    |             |        |             |
| 249,448,126    | 95.60  | 1316 | 代管資產              | 249,448,126 | 97.15  | 249,448,126    |            | 249,448,126 | 96.39  |             |
| 260,926,471    | 100.00 |      | 負債及基金餘額合計         | 256,764,562 | 100.00 | 256,219,308    | 2,563,359  | 258,782,667 | 100.00 | -2,018,105  |
| 255,371,382    | 97.87  | 2    | 負債                | 255,371,382 | 99.46  | 255,012,828    | 358,554    | 255,371,382 | 98.68  |             |
| 2,662,711      | 1.02   | 21   | 流動負債              | 2,662,711   | 1.04   | 3,947,995      | -1,285,284 | 2,662,711   | 1.03   |             |
| 2,655,511      | 1.02   | 212  | 應付款項              | 2,655,511   | 1.03   | 3,887,995      | -1,232,484 | 2,655,511   | 1.03   |             |
| 2,440,270      | 0.94   | 2123 | 應付代收款             | 2,440,270   | 0.95   | 2,592,772      | -152,502   | 2,440,270   | 0.95   |             |
| 215,241        | 0.08   | 2125 | 應付費用              | 215,241     | 0.08   | 330,469        | -115,228   | 215,241     | 0.08   |             |
|                |        | 212Y | 其他應付款             |             |        | 964,754        | -964,754   |             |        |             |



## 臺北市地方教育發展基金－臺北市中山區大佳國民小學

## 預計平衡表

中華民國107年12月31日

單位：新臺幣元

| 105年(前年)12月31日 |       | 科 目  |          | 107年12月31日  |       | 106年(上年)12月31日 |           |             |       | 比較<br>增減(-) |
|----------------|-------|------|----------|-------------|-------|----------------|-----------|-------------|-------|-------------|
| 決 算 數          |       | 編 號  | 名 稱      | 預 計 數       |       | 預 計 數          | 調 整 數(±)  | 調 整 後 預 計 數 |       |             |
| 金 額            | %     |      |          | 金 額         | %     |                |           | 金 額         | %     |             |
| 7,200          | 0.00  | 213  | 預收款項     | 7,200       | 0.01  | 60,000         | -52,800   | 7,200       | 0.00  |             |
| 7,200          | 0.00  | 2133 | 預收收入     | 7,200       | 0.01  | 60,000         | -52,800   | 7,200       | 0.00  |             |
| 252,708,671    | 96.85 | 22   | 其他負債     | 252,708,671 | 98.42 | 251,064,833    | 1,643,838 | 252,708,671 | 97.65 |             |
| 252,708,671    | 96.85 | 221  | 什項負債     | 252,708,671 | 98.42 | 251,064,833    | 1,643,838 | 252,708,671 | 97.65 |             |
| 801,365        | 0.31  | 2211 | 存入保證金    | 801,365     | 0.31  | 806,771        | -5,406    | 801,365     | 0.31  |             |
| 2,414,302      | 0.93  | 2213 | 應付退休及離職金 | 2,414,302   | 0.94  | 787,342        | 1,626,960 | 2,414,302   | 0.93  |             |
| 249,448,126    | 95.59 | 2214 | 應付代管資產   | 249,448,126 | 97.15 | 249,448,126    |           | 249,448,126 | 96.39 |             |
| 44,878         | 0.02  | 2215 | 暫收及待結轉帳項 | 44,878      | 0.02  | 22,594         | 22,284    | 44,878      | 0.02  |             |
| 5,555,089      | 2.13  | 3    | 基金餘額     | 1,393,180   | 0.54  | 1,206,480      | 2,204,805 | 3,411,285   | 1.32  | -2,018,105  |
| 5,555,089      | 2.13  | 31   | 基金餘額     | 1,393,180   | 0.54  | 1,206,480      | 2,204,805 | 3,411,285   | 1.32  | -2,018,105  |
| 5,555,089      | 2.13  | 311  | 基金餘額     | 1,393,180   | 0.54  | 1,206,480      | 2,204,805 | 3,411,285   | 1.32  | -2,018,105  |
| 5,555,089      | 2.13  | 3111 | 累積餘額     | 1,393,180   | 0.54  | 1,206,480      | 2,204,805 | 3,411,285   | 1.32  | -2,018,105  |

註：1.信託代理與保證資產(負債)前年度決算數0元，上年度調整後預計數0元，本年度預計數0元。

2.或有資產(負債)0元。

3.本基金自93年度起，本固定項目分開原則，將屬長期固定帳項，包括固定資產6,029,982元、無形資產62,252元及長期債務0元等，另立帳類管理，未納入本表。

臺北市地方教育發展基金－臺北市中山區大佳國民小學

40501461-51

各項費用彙計表

中華民國107年度

單位：新臺幣元

| 前年度<br>決算數 | 上年度<br>預算數 | 計畫別       | 合計         | 國民教育計畫     | 學前教育計畫    | 一般行政管理計畫   | 建築及設備計畫   |
|------------|------------|-----------|------------|------------|-----------|------------|-----------|
|            |            | 用途別科目     |            |            |           |            |           |
| 64,695,076 | 62,500,844 | 合計        | 65,740,995 | 42,671,139 | 5,606,296 | 12,504,472 | 4,959,088 |
| 55,387,737 | 54,112,910 | 用人費用      | 55,911,949 | 39,721,937 | 5,493,996 | 10,696,016 |           |
| 31,699,713 | 31,309,860 | 正式員額薪資    | 31,933,860 | 21,108,000 | 3,865,860 | 6,960,000  |           |
| 29,137,233 | 28,861,860 | 職員薪金      | 29,977,860 | 21,108,000 | 3,517,860 | 5,352,000  |           |
| 1,404,240  | 1,416,000  | 工員工資      | 1,440,000  |            | 348,000   | 1,092,000  |           |
| 1,158,240  | 1,032,000  | 警餉        | 516,000    |            |           | 516,000    |           |
| 1,603,554  | 635,696    | 聘僱及兼職人員薪資 | 677,296    | 677,296    |           |            |           |
| 457,758    | 406,896    | 約僱職員薪金    | 406,896    | 406,896    |           |            |           |
| 1,145,796  | 228,800    | 兼職人員酬金    | 270,400    | 270,400    |           |            |           |
| 557,136    | 746,063    | 超時工作報酬    | 844,978    | 426,130    | 68,716    | 350,132    |           |
| 557,136    | 746,063    | 加班費       | 844,978    | 426,130    | 68,716    | 350,132    |           |
| 7,010,910  | 6,839,595  | 獎金        | 7,510,748  | 4,820,360  | 805,388   | 1,885,000  |           |
| 2,924,325  | 2,875,000  | 考績獎金      | 3,468,155  | 2,131,000  | 322,155   | 1,015,000  |           |
| 4,086,585  | 3,964,595  | 年終獎金      | 4,042,593  | 2,689,360  | 483,233   | 870,000    |           |
| 9,633,552  | 9,604,962  | 退休及卹償金    | 10,638,985 | 9,739,945  | 326,736   | 572,304    |           |
| 8,112,469  | 9,446,976  | 職員退休及離職金  | 10,268,878 | 9,467,278  | 316,656   | 484,944    |           |
| 1,521,083  | 157,986    | 工員退休及離職金  | 370,107    | 272,667    | 10,080    | 87,360     |           |
| 4,882,872  | 4,976,734  | 福利費       | 4,306,082  | 2,950,206  | 427,296   | 928,580    |           |

## 臺北市地方教育發展基金－臺北市中山區大佳國民小學

## 各項費用彙計表

中華民國107年度

單位：新臺幣元

| 前年度<br>決算數 | 上年度<br>預算數 | 計畫別           |  | 合計        | 國民教育計畫    | 學前教育計畫  | 一般行政管理計畫  | 建築及設備計畫 |
|------------|------------|---------------|--|-----------|-----------|---------|-----------|---------|
|            |            | 用途別科目         |  |           |           |         |           |         |
| 3,239,206  | 2,904,984  | 分擔員工保險費       |  | 2,786,072 | 1,808,636 | 343,176 | 634,260   |         |
| 80,500     | 93,720     | 傷病醫藥費         |  | 93,720    | 92,000    | 1,720   |           |         |
| 455,076    | 480,060    | 員工通勤交通費       |  | 449,820   | 233,100   | 50,400  | 166,320   |         |
| 1,108,090  | 1,497,970  | 其他福利費         |  | 976,470   | 816,470   | 32,000  | 128,000   |         |
| 4,288,506  | 2,312,782  | 服務費用          |  | 2,839,128 | 1,240,372 | 25,500  | 1,573,256 |         |
| 155,116    | 289,236    | 水電費           |  | 289,236   | 289,236   |         |           |         |
| 118,868    | 242,145    | 工作場所電費        |  | 242,145   | 242,145   |         |           |         |
| 36,248     | 47,091     | 工作場所水費        |  | 47,091    | 47,091    |         |           |         |
| 57,608     | 33,790     | 旅運費           |  | 33,790    | 33,790    |         |           |         |
| 57,608     | 33,790     | 國內旅費          |  | 33,790    | 33,790    |         |           |         |
| 500        | 10,830     | 印刷裝訂與廣告費      |  | 21,000    | 21,000    |         |           |         |
| 500        | 10,830     | 印刷及裝訂費        |  | 21,000    | 21,000    |         |           |         |
| 418,751    | 491,400    | 修理保養及保固費      |  | 491,200   | 491,200   |         |           |         |
| 149,825    | 416,200    | 一般房屋修護費       |  | 416,200   | 416,200   |         |           |         |
| 28,875     | 75,200     | 機械及設備修護費      |  | 75,000    | 75,000    |         |           |         |
| 240,051    |            | 什項設備修護費       |  |           |           |         |           |         |
| 2,885,927  | 609,216    | 一般服務費         |  | 1,135,192 | 61,936    | 12,000  | 1,061,256 |         |
| 5,808      | 9,216      | 佣金、匯費、經理費及手續費 |  | 9,936     | 9,936     |         |           |         |

臺北市地方教育發展基金－臺北市中山區大佳國民小學

40501461-53

各項費用彙計表

中華民國107年度

單位：新臺幣元

| 前年度<br>決算數 | 上年度<br>預算數 | 計畫別              | 合計        | 國民教育計畫    | 學前教育計畫 | 一般行政管理計畫  | 建築及設備計畫 |
|------------|------------|------------------|-----------|-----------|--------|-----------|---------|
|            |            | 用途別科目            |           |           |        |           |         |
| 443,100    | 512,000    | 外包費              | 1,039,256 |           |        | 1,039,256 |         |
| 2,358,126  |            | 計時與計件人員酬金        |           |           |        |           |         |
| 78,893     | 88,000     | 體育活動費            | 86,000    | 52,000    | 12,000 | 22,000    |         |
| 698,604    | 806,310    | 專業服務費            | 796,710   | 343,210   | 13,500 | 440,000   |         |
| 54,900     | 31,200     | 講課鐘點、稿費、出席審查及查詢費 | 67,200    | 67,200    |        |           |         |
| 22,000     | 110,210    | 委託檢驗(定)試驗認證費     | 14,610    | 14,610    |        |           |         |
| 6,500      | 5,100      | 試務甄選費            | 5,100     | 5,100     |        |           |         |
| 35,791     |            | 電子計算機軟體服務費       |           |           |        |           |         |
| 579,413    | 659,800    | 其他               | 709,800   | 256,300   | 13,500 | 440,000   |         |
| 72,000     | 72,000     | 公共關係費            | 72,000    |           |        | 72,000    |         |
| 72,000     | 72,000     | 公共關係費            | 72,000    |           |        | 72,000    |         |
| 1,051,789  | 1,061,450  | 材料及用品費           | 1,323,750 | 1,050,750 | 38,800 | 234,200   |         |
| 245,199    | 315,200    | 使用材料費            | 349,200   | 310,400   | 38,800 |           |         |
| 245,199    | 315,200    | 設備零件             | 349,200   | 310,400   | 38,800 |           |         |
| 806,590    | 746,250    | 用品消耗             | 974,550   | 740,350   |        | 234,200   |         |
| 231,145    | 250,350    | 辦公(事務)用品         | 265,350   | 34,150    |        | 231,200   |         |
| 3,600      | 60,000     | 報章什誌             | 60,000    | 60,000    |        |           |         |
| 5,820      | 6,000      | 服裝               | 3,000     |           |        | 3,000     |         |

## 臺北市地方教育發展基金－臺北市中山區大佳國民小學

## 各項費用彙計表

中華民國107年度

單位：新臺幣元

| 前年度<br>決算數 | 上年度<br>預算數 | 計畫別<br>用途別科目                           | 合計        | 計畫別     |        |          |           |
|------------|------------|--|-----------|---------|--------|----------|-----------|
|            |            |  |           | 國民教育計畫  | 學前教育計畫 | 一般行政管理計畫 | 建築及設備計畫   |
| 10,661     | 5,000      | 醫療用品(非醫療院所使用)                          | 15,000    | 15,000  |        |          |           |
| 555,364    | 424,900    | 其他                                     | 631,200   | 631,200 |        |          |           |
| 26,000     |            | 租金、償債與利息                               |           |         |        |          |           |
| 26,000     |            | 交通及運輸設備租金                              |           |         |        |          |           |
| 26,000     |            | 車租                                     |           |         |        |          |           |
| 2,767,727  | 4,343,502  | 購建固定資產、無形資產及非理財目的之長期投資                 | 4,959,088 |         |        |          | 4,959,088 |
| 695,419    | 4,307,502  | 購置固定資產                                 | 394,000   |         |        |          | 394,000   |
|            | 3,872,502  | 興建土地改良物                                |           |         |        |          |           |
| 473,419    | 345,000    | 購置機械及設備                                | 394,000   |         |        |          | 394,000   |
| 140,000    |            | 購置交通及運輸設備                              |           |         |        |          |           |
| 82,000     | 90,000     | 購置什項設備                                 |           |         |        |          |           |
|            | 36,000     | 購置無形資產                                 | 36,000    |         |        |          | 36,000    |
|            | 36,000     | 購置電腦軟體                                 | 36,000    |         |        |          | 36,000    |
| 2,072,308  |            | 遞延支出(臺北市地方教育發展基金及臺北市臺北都會區捷運固定資產重置基金專用) | 4,529,088 |         |        |          | 4,529,088 |
| 1,298,808  |            | 遞延修繕房屋建築支出                             |           |         |        |          |           |
| 773,500    |            | 其他遞延支出                                 | 4,529,088 |         |        |          | 4,529,088 |

臺北市地方教育發展基金－臺北市中山區大佳國民小學

40501461-55

各項費用彙計表

中華民國107年度

單位：新臺幣元

| 前年度<br>決算數 | 上年度<br>預算數 | 計畫別                         | 合計      | 國民教育計畫  | 學前教育計畫 | 一般行政管理計畫 | 建築及設備計畫 |
|------------|------------|-----------------------------|---------|---------|--------|----------|---------|
|            |            | 用途別科目                       |         |         |        |          |         |
| 999,524    | 484,200    | 會費、捐助、補助、分攤、照<br>護、救濟與交流活動費 | 519,080 | 518,080 |        | 1,000    |         |
|            | 1,000      | 會費                          | 1,000   |         |        | 1,000    |         |
|            | 1,000      | 職業團體會費                      | 1,000   |         |        | 1,000    |         |
|            |            | 捐助、補助與獎助                    | 10,000  | 10,000  |        |          |         |
|            |            | 獎助學員生給與                     | 10,000  | 10,000  |        |          |         |
| 999,524    | 483,200    | 補貼(償)、獎勵、慰問、照<br>護與救濟       | 508,080 | 508,080 |        |          |         |
| 999,524    | 483,200    | 其他                          | 508,080 | 508,080 |        |          |         |
| 173,793    | 186,000    | 其他                          | 188,000 | 140,000 | 48,000 |          |         |
| 173,793    | 186,000    | 其他支出                        | 188,000 | 140,000 | 48,000 |          |         |
| 173,793    | 186,000    | 其他                          | 188,000 | 140,000 | 48,000 |          |         |

# 臺北市地方教育發展基金－臺北市中山區大佳國民小學

## 員工人數彙計表

中華民國107年度

單位：人

| 計 畫 及 項 目  | 本年度預算數 | 上年度預算數 | 本年度增減數 | 增 減 原 因 |
|------------|--------|--------|--------|---------|
| 合計         | 44     | 45     | -1     |         |
| 國民教育計畫部分   | 27     | 27     |        |         |
| 正式職員       | 26     | 26     |        |         |
| 臨時職員       | 1      | 1      |        |         |
| 學前教育計畫部分   | 6      | 6      |        |         |
| 正式職員       | 5      | 5      |        |         |
| 正式工員       | 1      | 1      |        |         |
| 一般行政管理計畫部分 | 11     | 12     | -1     |         |
| 正式職員       | 8      | 9      | -1     |         |
| 正式工員       | 3      | 3      |        |         |

註：1.本表不包含臨時工員人數。

2.本表臨時職員係指奉准有案之約聘僱人員。

本 頁 空 白



## 用人費用

中華民國

| 計畫及項目    | 合計         | 正式員額薪資     | 聘僱及兼職<br>人員薪資 | 超時工作報酬  | 津貼 | 獎金        |      |           |
|----------|------------|------------|---------------|---------|----|-----------|------|-----------|
|          |            |            |               |         |    | 年終獎金      | 績效獎金 | 考績獎金      |
| 合計       | 55,911,949 | 31,933,860 | 677,296       | 844,978 |    | 4,042,593 |      | 3,468,155 |
| 國民教育計畫   | 39,721,937 | 21,108,000 | 677,296       | 426,130 |    | 2,689,360 |      | 2,131,000 |
| 職員薪金     | 21,108,000 | 21,108,000 |               |         |    |           |      |           |
| 約僱職員薪金   | 406,896    |            | 406,896       |         |    |           |      |           |
| 兼職人員酬金   | 270,400    |            | 270,400       |         |    |           |      |           |
| 加班費      | 426,130    |            |               | 426,130 |    |           |      |           |
| 考績獎金     | 2,131,000  |            |               |         |    |           |      | 2,131,000 |
| 年終獎金     | 2,689,360  |            |               |         |    | 2,689,360 |      |           |
| 職員退休及離職金 | 9,467,278  |            |               |         |    |           |      |           |
| 工員退休及離職金 | 272,667    |            |               |         |    |           |      |           |
| 分擔員工保險費  | 1,808,636  |            |               |         |    |           |      |           |
| 傷病醫藥費    | 92,000     |            |               |         |    |           |      |           |
| 員工通勤交通費  | 233,100    |            |               |         |    |           |      |           |
| 其他福利費    | 816,470    |            |               |         |    |           |      |           |
| 學前教育計畫   | 5,493,996  | 3,865,860  |               | 68,716  |    | 483,233   |      | 322,155   |
| 職員薪金     | 3,517,860  | 3,517,860  |               |         |    |           |      |           |
| 工員工資     | 348,000    | 348,000    |               |         |    |           |      |           |
| 加班費      | 68,716     |            |               | 68,716  |    |           |      |           |

彙計表

107年度

單位：新臺幣元

| 其他獎金 | 退休及卹償金     |     | 資遣費 | 福 利 費     |        |       |         |         | 提繳費 |
|------|------------|-----|-----|-----------|--------|-------|---------|---------|-----|
|      | 退休金        | 卹償金 |     | 分擔保險費     | 傷病醫藥費  | 提撥福利金 | 員工通勤交通費 | 其他福利費   |     |
|      | 10,638,985 |     |     | 2,786,072 | 93,720 |       | 449,820 | 976,470 |     |
|      | 9,739,945  |     |     | 1,808,636 | 92,000 |       | 233,100 | 816,470 |     |
|      | 9,467,278  |     |     |           |        |       |         |         |     |
|      | 272,667    |     |     | 1,808,636 | 92,000 |       | 233,100 | 816,470 |     |
|      | 326,736    |     |     | 343,176   | 1,720  |       | 50,400  | 32,000  |     |

## 用人費用

中華民國

| 計畫及項目    | 合計         | 正式員額薪資    | 聘僱及兼職<br>人員薪資 | 超時工作報酬  | 津貼 | 獎金      |      |           |
|----------|------------|-----------|---------------|---------|----|---------|------|-----------|
|          |            |           |               |         |    | 年終獎金    | 績效獎金 | 考績獎金      |
| 考績獎金     | 322,155    |           |               |         |    |         |      | 322,155   |
| 年終獎金     | 483,233    |           |               |         |    | 483,233 |      |           |
| 職員退休及離職金 | 316,656    |           |               |         |    |         |      |           |
| 工員退休及離職金 | 10,080     |           |               |         |    |         |      |           |
| 分擔員工保險費  | 343,176    |           |               |         |    |         |      |           |
| 傷病醫藥費    | 1,720      |           |               |         |    |         |      |           |
| 員工通勤交通費  | 50,400     |           |               |         |    |         |      |           |
| 其他福利費    | 32,000     |           |               |         |    |         |      |           |
| 一般行政管理計畫 | 10,696,016 | 6,960,000 |               | 350,132 |    | 870,000 |      | 1,015,000 |
| 職員薪金     | 5,352,000  | 5,352,000 |               |         |    |         |      |           |
| 工員工資     | 1,092,000  | 1,092,000 |               |         |    |         |      |           |
| 警餉       | 516,000    | 516,000   |               |         |    |         |      |           |
| 加班費      | 350,132    |           |               | 350,132 |    |         |      |           |
| 考績獎金     | 1,015,000  |           |               |         |    |         |      | 1,015,000 |
| 年終獎金     | 870,000    |           |               |         |    | 870,000 |      |           |
| 職員退休及離職金 | 484,944    |           |               |         |    |         |      |           |
| 工員退休及離職金 | 87,360     |           |               |         |    |         |      |           |
| 分擔員工保險費  | 634,260    |           |               |         |    |         |      |           |

彙計表

107年度

單位：新臺幣元

| 其他獎金 | 退休及卹償金  |     | 資遣費 | 福 利 費   |       |       |         |         | 提繳費 |
|------|---------|-----|-----|---------|-------|-------|---------|---------|-----|
|      | 退休金     | 卹償金 |     | 分擔保險費   | 傷病醫藥費 | 提撥福利金 | 員工通勤交通費 | 其他福利費   |     |
|      | 316,656 |     |     |         |       |       |         |         |     |
|      | 10,080  |     |     | 343,176 |       |       |         |         |     |
|      |         |     |     |         | 1,720 |       |         |         |     |
|      |         |     |     |         |       |       | 50,400  |         |     |
|      | 572,304 |     |     | 634,260 |       |       |         | 32,000  |     |
|      |         |     |     |         |       |       | 166,320 | 128,000 |     |
|      | 484,944 |     |     |         |       |       |         |         |     |
|      | 87,360  |     |     |         |       |       |         |         |     |
|      |         |     |     | 634,260 |       |       |         |         |     |

用人費用

中華民國

| 計畫及項目   | 合計      | 正式員額薪資 | 聘僱及兼職<br>人員薪資 | 超時工作報酬 | 津貼 | 獎金   |      |      |
|---------|---------|--------|---------------|--------|----|------|------|------|
|         |         |        |               |        |    | 年終獎金 | 績效獎金 | 考績獎金 |
| 員工通勤交通費 | 166,320 |        |               |        |    |      |      |      |
| 其他福利費   | 128,000 |        |               |        |    |      |      |      |

註：本表不包含臨時工員薪津。

彙計表

107年度

單位：新臺幣元

| 其他獎金 | 退休及卹償金 |     | 資遣費 | 福 利 費 |       |       |         |         | 提繳費 |
|------|--------|-----|-----|-------|-------|-------|---------|---------|-----|
|      | 退休金    | 卹償金 |     | 分擔保險費 | 傷病醫藥費 | 提撥福利金 | 員工通勤交通費 | 其他福利費   |     |
|      |        |     |     |       |       |       | 166,320 | 128,000 |     |

# 臺北市地方教育發展基金－臺北市中山區大佳國民小學

## 聘用及約僱人員明細表

中華民國107年度

單位：新臺幣元

| 區分及職稱     | 人數 | 擔任工作     | 聘用或約僱<br>起訖期間     | 薪點  | 年需經費    | 月 支    |          |           |           |          | 經費來源<br>及其科目 |
|-----------|----|----------|-------------------|-----|---------|--------|----------|-----------|-----------|----------|--------------|
|           |    |          |                   |     |         | 小計     | 折合<br>金額 | 勞保<br>保險費 | 健康<br>保險費 | 離職<br>儲金 |              |
| 合計        | 1  |          |                   |     | 520,000 |        |          |           |           |          |              |
| 約僱人員小計    | 1  |          |                   |     | 520,000 |        |          |           |           |          |              |
| 約僱人員(280) | 1  | 辦理學校行政事務 | 107/1/1-107/12/31 | 280 | 520,000 | 33,908 | 33,908   |           |           |          | 國民教育計畫       |

臺北市地方教育發展基金－臺北市中山區大佳國民小學

40501461-65

單位（或計畫）成本分析表

中華民國107年度

單位：新臺幣元

| 計畫別      | 單位 | 單位成本 | 數量 | 預算數        | 說明 |
|----------|----|------|----|------------|----|
| 合計       |    |      |    | 65,740,995 |    |
| 國民教育計畫   |    |      |    | 42,671,139 |    |
| 學前教育計畫   |    |      |    | 5,606,296  |    |
| 一般行政管理計畫 |    |      |    | 12,504,472 |    |
| 建築及設備計畫  |    |      |    | 4,959,088  |    |



# 臺北市地方教育發展基金－臺北市中山區大佳國民小學

## 5年來主要業務計畫分析表

中華民國107年度

單位：新臺幣元

| 年 度 及 項 目  | 單 位 | 數 量 | 單位成本或<br>平均利(費)率 | 金 額        | 說 明 |
|------------|-----|-----|------------------|------------|-----|
| (本)年度預算數   |     |     |                  | 48,277,435 |     |
| 國民教育計畫     |     |     |                  | 42,671,139 |     |
| 學前教育計畫     |     |     |                  | 5,606,296  |     |
| (上)年度預算數   |     |     |                  | 46,110,256 |     |
| 國民教育計畫     |     |     |                  | 40,483,539 |     |
| 學前教育計畫     |     |     |                  | 5,626,717  |     |
| (前)年度決算數   |     |     |                  | 49,807,742 |     |
| 國民教育計畫     |     |     |                  | 43,982,481 |     |
| 學前教育計畫     |     |     |                  | 5,825,261  |     |
| (104)年度決算數 |     |     |                  | 48,777,781 |     |
| 國民教育計畫     |     |     |                  | 42,894,011 |     |
| 學前教育計畫     |     |     |                  | 5,883,770  |     |
| (103)年度決算數 |     |     |                  | 48,366,989 |     |
| 國民教育計畫     |     |     |                  | 42,794,608 |     |
| 學前教育計畫     |     |     |                  | 5,572,381  |     |

臺北市地方教育發展基金－臺北市中山區大佳國民小學

40501461-67

固定項目明細表

中華民國107年度

單位：新臺幣元

| 項 目     | 取得成本/<br>舉債數 | 以前年度累計折舊(<br>耗)/長期投資評價/<br>未攤銷溢(折)價 | 本年度增加   | 本年度減少 | 本年度提列折舊(耗)/<br>長期投資評價變動數<br>/攤銷數 | 期末餘額      |
|---------|--------------|-------------------------------------|---------|-------|----------------------------------|-----------|
| 資產      | 17,871,666   | 10,771,875                          | 430,000 |       | 1,437,557                        | 6,092,234 |
| 土地改良物   | 3,872,502    |                                     |         |       | 415,324                          | 3,457,178 |
| 機械及設備   | 8,668,183    | 6,272,560                           | 394,000 |       | 897,485                          | 1,892,138 |
| 交通及運輸設備 | 569,733      | 355,534                             |         |       | 26,304                           | 187,895   |
| 什項設備    | 4,627,248    | 4,043,161                           |         |       | 91,316                           | 492,771   |
| 電腦軟體    | 134,000      | 100,620                             | 36,000  |       | 7,128                            | 62,252    |

註：自93年度起本固定項目分開原則，將屬長期固定帳項另立帳類管理。